

# Technisches Datenblatt

## Befestigungsschelle 822, schwer, FT

Artikelnummer: 1014013



Befestigungsschelle einlappig 10mm



St

Stahl

FT

tauchfeuerverzinkt

### Stammdaten

Artikelnummer	1014013
Typ	822 10 FT
Bezeichnung 1	Befestigungsschelle
Bezeichnung 2	einlappig
Hersteller	OBO
Dimension	10mm
Werkstoff	Stahl
Oberfläche	tauchfeuerverzinkt
Oberflächennorm	DIN EN ISO 1461
Kleinste VK-Einheit	100
Mengeneinheit	Stück
Gewicht	1,075 kg
Gewichtseinheit	kg/100 St.
CO <sub>2</sub> Fußabdruck (GWP) Cradle-to-Gate	0,0279 kg CO <sub>2</sub> e / 1 Stück

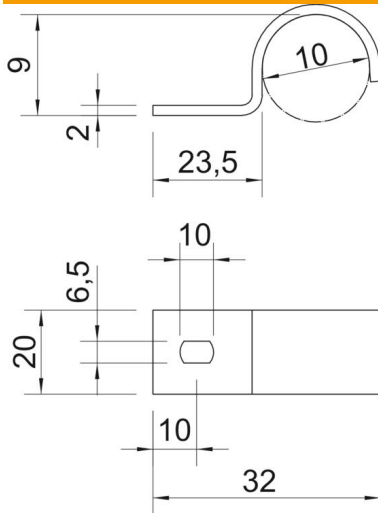
# Technisches Datenblatt

## Befestigungsschelle 822, schwer, FT

Artikelnummer: 1014013



### Abmessungen



Länge	36 mm
Breite	20 mm
Höhe	9 mm
Maß A	10 mm
Maß b	20 mm
Maß D	10 mm
Maß H	9 mm
Maß L	23,5 mm
Maß	36 mm
L1	
Maß t	2 mm

### Technische Daten

Abstand zur Wand	nein
Anzahl der Kabel/Rohre	1
Ausführung	einlappig
Befestigungsart	Schraubloch
für Durchmesser	10
Geeignet im Brandschutzbereich	nein
Halogenfrei	ja
Kunststoffummantelt	nein
Lochgröße	6,5 x 10 mm
Materialstärke	2 mm
Nenndurchmesser	10 mm
UV-beständig	ja