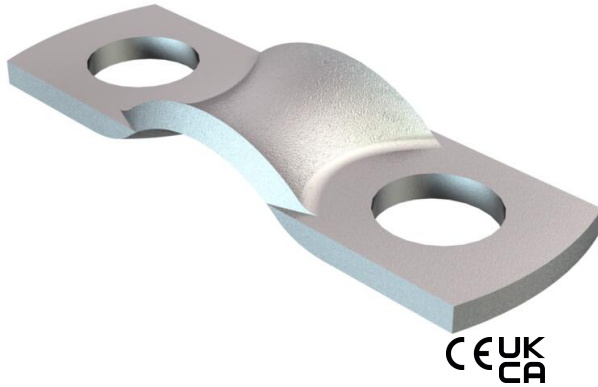


# Technisches Datenblatt

## Zugentlastungsschelle 7901

Artikelnummer: 1435027



Zugentlastungsschelle 6,5mm

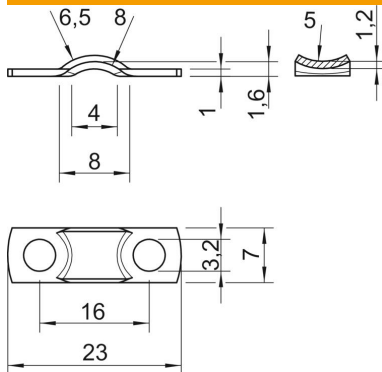


<b>St</b>	Stahl
<b>G</b>	galvanisch verzinkt

### Stammdaten

Artikelnummer	1435027
Typ	7901 6.5 G
Bezeichnung 1	Zugentlastungsschelle
Hersteller	OBO
Dimension	6,5mm
Werkstoff	Stahl
Oberfläche	galvanisch verzinkt
Oberflächennorm	EN ISO 19598 / EN ISO 4042
Kleinste VK-Einheit	100
Mengeneinheit	Stück
Gewicht	0,115 kg
Gewichtseinheit	kg/100 St.
CO2 Fußabdruck (GWP) Cradle-to-Gate	0,0031 kg CO2e / 1 Stück

### Abmessungen



Länge	23 mm
Breite	7 mm
Höhe	1,6 mm
Maß a1 (mm)	8 mm
Maß a2	4 mm
Maß b	7 mm
Maß d	3,2 mm
Maß h	1,6 mm
Maß h1	1,2
Maß L	23 mm
Maß l	16 mm
Maß R	6,5 mm
Maß r (mm)	8 mm
Maß r1	5
Maß t	1 mm

# Technisches Datenblatt

## Zugentlastungsschelle 7901

Artikelnummer: 1435027



### Technische Daten

Abstand zur Wand	nein
Anzahl der Kabel/Rohre	1
Ausführung	zweilappig
Befestigungsart	Schraubloch
für Durchmesser	6,5
Geeignet im Brandschutzbereich	nein
Größe	II
Halogenfrei	ja
Kunststoffummantelt	nein
Lochgröße	3,2 mm
Materialstärke	1 mm
Nenndurchmesser	6,5 mm
Spannbereich D max.	6,5 mm
Spannbereich D min.	6,5 mm
UV-beständig	ja