

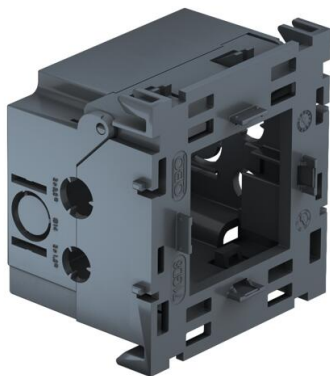
Scheda tecnica

Scatola incasso apparecchi 71GD8-2, singola, per Modulo 45®

Codice articolo: 6288569



Scatola porta apparecchi ad aggancio frontale singola per sistema Modul 45® con elemento inferiore ribaltabile e all'occorrenza rimovibile per rapidi collegamenti di cavi, dotata di aperture di alimentazione per cavi con diametro fino a 14 mm.



PA Poliammide

Dati anagrafici

Codice articolo	6288569
Tipo	71GD8-2
Definizione 1	Scatola porta apparecchi
Definizione 2	singola per Modul 45
Produttore	OBO
Dimensionee	51x76x71
Colore	grigio ferro; RAL 7011
Materiale	Poliammide
Unità VK più piccola	1
Unità	Pezzo
Peso	5.9 kg
Unità di peso	kg/100 Paio
Impronta CO2 (GWP) dalla culla al cancello	0,2527 kg CO2e / 1 Pezzo

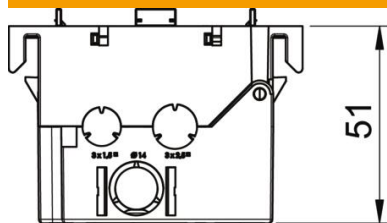
Scheda tecnica

Scatola incasso apparecchi 71GD8-2, singola, per Modulo 45®

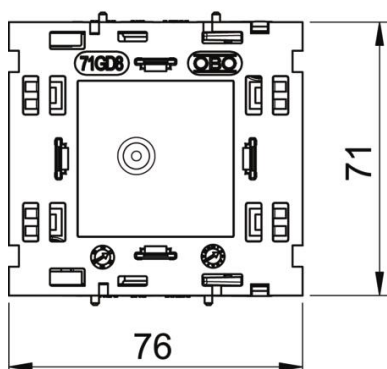
Codice articolo: 6288569



Misure



Lughezza.	71 mm
Larghezza	76 mm
Altezza	51 mm



Dati tecnici

Numero di unità	1
Versione	chiuso
Supporto di fissaggio	altro
Priva di alogeni	sì
Con vano di collegamento	sì
Tipo di montaggio della scatola	Frontaleale
Tipo di montaggio apparecchi di installazione	innestare
Possibilità di scarico di trazione	sì