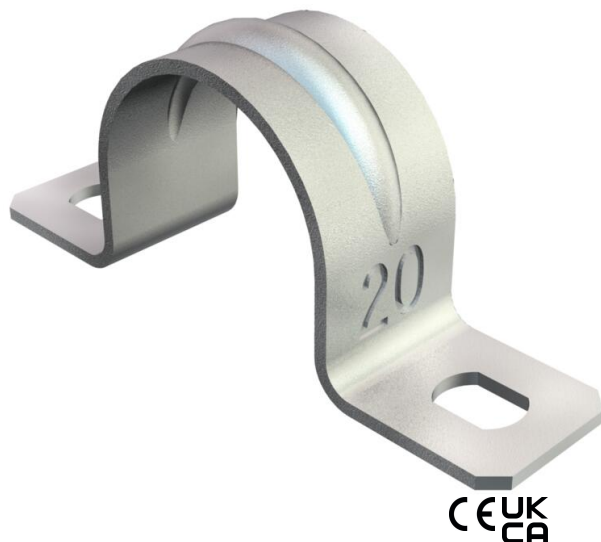


# Scheda tecnica

Collare di fissaggio 605, medio, G

Codice articolo: 1018078



Collare di fissaggio a due linguette per cavi e tubi  
\*Dimensioni da 7 a 12 non adatto per dispositivo sparavulloni.

St	Acciaio
G	zincato galvanicamente

## Dati anagrafici

Codice articolo	1018078
Tipo	605 7 G
Definizione 1	Collare di fissaggio
Definizione 2	due fori
Produttore	OBO
Dimensionee	7mm
Materiale	Acciaio
Superficie	zincato galvanicamente
Norma per superfici	EN ISO 19598 / EN ISO 4042
Unità VK più piccola	100
Unità	Pezzo
Peso	0.183 kg
Unità di peso	kg/100 Paio
Impronta CO2 (GWP) dalla culla al cancello	0,0041 kg CO2e / 1 Pezzo

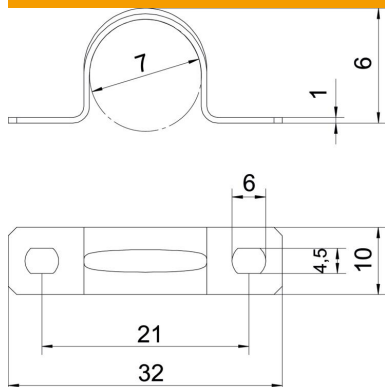
# Scheda tecnica

Collare di fissaggio 605, medio, G

Codice articolo: 1018078



## Misure



Lunghezza.	32 mm
Larghezza	10 mm
Altezza	6 mm
Dimensione A	32 mm
Dimensione B	21 mm
Dimensione b	10 mm
Dimensione D	7 mm
Dimensione d	4.5 mm
Dimensione e	6 mm
Dimensione H	6 mm
Dimensione t	1 mm

## Dati tecnici

Distanza dalla parete	no
Numero dei cavi/tubi	1
Versione	a due linguette
Tipo di fissaggio	Foro filettato
per diametro	7
Adatto in zona protezione antin-cendio	no
Priva di alogeni	sì
Plastificato	no
Dimensioni foro	4,5 x 6 mm
Spessore materiale	1 mm
Diametro nominale	7 mm
Resistenti ai raggi UV	sì