

# Technisches Datenblatt

## Befestigungsschelle 605, mittel, G

Artikelnummer: 1018078



Zweilappige Befestigungsschelle für Kabel und Rohre \*Größen 7 bis 12 nicht für Bolzensetzgerät geeignet.



St	Stahl
G	galvanisch verzinkt

### Stammdaten

Artikelnummer	1018078
Typ	605 7 G
Bezeichnung 1	Befestigungsschelle
Bezeichnung 2	zweilappig
Hersteller	OBO
Dimension	7mm
Werkstoff	Stahl
Oberfläche	galvanisch verzinkt
Oberflächennorm	EN ISO 19598 / EN ISO 4042
Kleinste VK-Einheit	100
Mengeneinheit	Stück
Gewicht	0,183 kg
Gewichtseinheit	kg/100 St.
CO2 Fußabdruck (GWP) Cradle-to-Gate	0,0041 kg CO2e / 1 Stück

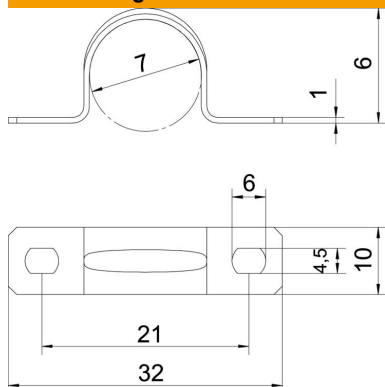
# Technisches Datenblatt

## Befestigungsschelle 605, mittel, G

Artikelnummer: 1018078



### Abmessungen



Länge	32 mm
Breite	10 mm
Höhe	6 mm
Maß A	32 mm
Maß B	21 mm
Maß b	10 mm
Maß D	7 mm
Maß d	4,5 mm
Maß e	6 mm
Maß H	6 mm
Maß t	1 mm

### Technische Daten

Abstand zur Wand	nein
Anzahl der Kabel/Rohre	1
Ausführung	zweilappig
Befestigungsart	Schraubloch
für Durchmesser	7
Geeignet im Brandschutzbereich	nein
Halogenfrei	ja
Kunststoffummantelt	nein
Lochgröße	4,5 x 6 mm
Materialstärke	1 mm
Nenndurchmesser	7 mm
UV-beständig	ja