

Scheda tecnica

Collare di fissaggio 605, medio, G

Codice articolo: 1018639



Collare di fissaggio a due linguette per cavi e tubi
*Dimensioni da 7 a 12 non adatto per dispositivo sparavuloni.



St	Acciaio
G	zincato galvanicamente

Dati anagrafici

Codice articolo	1018639
Tipo	605 63 G
Definizione 1	Collare di fissaggio
Definizione 2	due fori
Produttore	OBO
Dimensionee	63mm
Materiale	Acciaio
Superficie	zincato galvanicamente
Norma per superfici	EN ISO 19598 / EN ISO 4042
Unità VK più piccola	25
Unità	Pezzo
Peso	3.67 kg
Unità di peso	kg/100 Paio
Impronta CO2 (GWP) dalla culla al cancello	0,0771 kg CO2e / 1 Pezzo

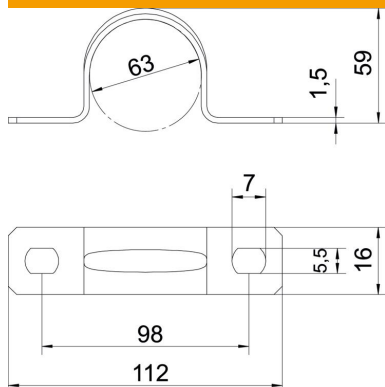
Scheda tecnica

Collare di fissaggio 605, medio, G

Codice articolo: 1018639



Misure



Lunghezza.	112 mm
Larghezza	16 mm
Altezza	59 mm
Dimensione A	112 mm
Dimensione B	98 mm
Dimensione b	16 mm
Dimensione D	63 mm
Dimensione d	5.5 mm
Dimensione e	7 mm
Dimensione H	59 mm
Dimensione t	1.5 mm

Dati tecnici

Distanza dalla parete	no
Numero dei cavi/tubi	1
Versione	a due linguette
Tipo di fissaggio	Foro filettato
per diametro	63
Adatto in zona protezione antin-cendio	no
Priva di alogeni	sì
Plastificato	no
Dimensioni foro	5,5 x 7 mm
Spessore materiale	1.5 mm
Diametro nominale	63 mm
Resistenti ai raggi UV	sì