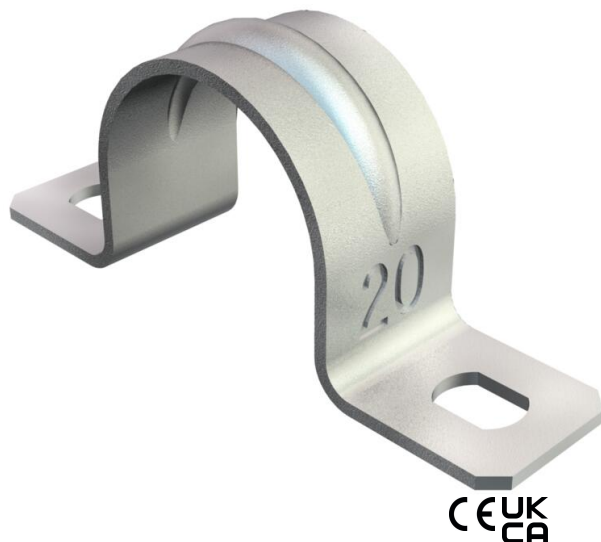


# Scheda tecnica

Collare di fissaggio 605, medio, G

Codice articolo: 1018558



Collare di fissaggio a due linguette per cavi e tubi  
\*Dimensioni da 7 a 12 non adatto per dispositivo sparavviti.

St	Acciaio
G	zincato galvanicamente

## Dati anagrafici

Codice articolo	1018558
Tipo	605 55 G
Definizione 1	Collare di fissaggio
Definizione 2	due fori
Produttore	OBO
Dimensionee	55mm
Materiale	Acciaio
Superficie	zincato galvanicamente
Norma per superfici	EN ISO 19598 / EN ISO 4042
Unità VK più piccola	25
Unità	Pezzo
Peso	3.84 kg
Unità di peso	kg/100 Paio
Impronta CO2 (GWP) dalla culla al cancello	0,0816 kg CO2e / 1 Pezzo

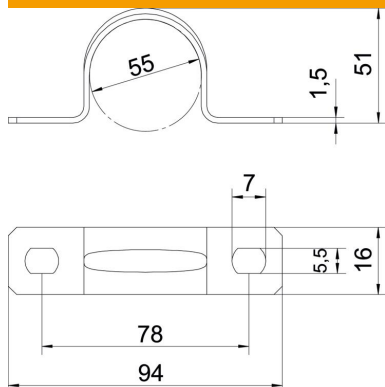
# Scheda tecnica

Collare di fissaggio 605, medio, G

Codice articolo: 1018558



## Misure



Lunghezza.	94 mm
Larghezza	16 mm
Altezza	51 mm
Dimensione A	94 mm
Dimensione B	78 mm
Dimensione b	16 mm
Dimensione D	55 mm
Dimensione d	5.5 mm
Dimensione e	7 mm
Dimensione H	51 mm
Dimensione t	1.5 mm

## Dati tecnici

Distanza dalla parete	no
Numero dei cavi/tubi	1
Versione	a due linguette
Tipo di fissaggio	Foro filettato
per diametro	55
Adatto in zona protezione antin-cendio	no
Priva di alogeni	sì
Plastificato	no
Dimensioni foro	5,5 x 7 mm
Spessore materiale	1.5 mm
Diametro nominale	55 mm
Resistenti ai raggi UV	sì