

Fiche technique

Collier de fixation 605, moyen, G

Référence: 1018507



Collier à deux pattes de fixation pour câbles et tubes
*Tailles 7 à 12 non adaptées aux dispositifs de fixation par boulons.



St	acier
G	galvanisé

Données de base

Référence	1018507
Type	605 50 G
Désignation 1	Collier de fixation
Désignation 2	double patte
Fabricant	OBO
Dimension	50mm
Matériau	acier
Surface	galvanisé
Norme de surface	EN ISO 19598 / EN ISO 4042
Unité d'emballage minimale	25
Unité de mesure	Pièce
Poids	2,77 kg
Unité de poids	kg/100 paires
Empreinte CO2 (GWP) du berceau à la porte	0,0605 kg CO2e / 1 Pièce

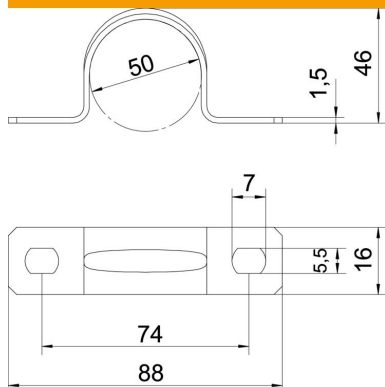
Fiche technique

Collier de fixation 605, moyen, G

Référence: 1018507



Dimensions



Longueur	88 mm
Largeur	16 mm
Hauteur	46 mm
Cote A	88 mm
Cote B	74 mm
Cote b	16 mm
Cote D	50 mm
Cote d	5,5 mm
Dimension e	7 mm
Dimension H	46 mm
Cote t	1,5 mm

Caractéristiques techniques

Distance au mur	non
Nombre de câbles/tubes	1
Modèle	à deux pattes
Type de fixation	Trou de vis
pour un diamètre de	50
Convient pour les espaces coupe-feu	non
Sans halogène	oui
Avec gaine en matière plastique	non
Taille du trou	5,5 x 7 mm
épaisseur du matériau	1,5 mm
Diamètre nominal	50 mm
Résistant aux UV	oui