

# Scheda tecnica

Collare di fissaggio 605, medio, G

Codice articolo: 1018337



Collare di fissaggio a due linguette per cavi e tubi  
\*Dimensioni da 7 a 12 non adatto per dispositivo sparavviti.



St	Acciaio
G	zincato galvanicamente

## Dati anagrafici

Codice articolo	1018337
Tipo	605 32 G
Definizione 1	Collare di fissaggio
Definizione 2	due fori
Produttore	OBO
Dimensionee	32mm
Materiale	Acciaio
Superficie	zincato galvanicamente
Norma per superfici	EN ISO 19598 / EN ISO 4042
Unità VK più piccola	100
Unità	Pezzo
Peso	1.26 kg
Unità di peso	kg/100 Paio
Impronta CO2 (GWP) dalla culla al cancello	0,0308 kg CO2e / 1 Pezzo

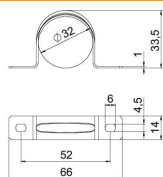
# Scheda tecnica

Collare di fissaggio 605, medio, G

Codice articolo: 1018337



## Misure



Lughezza.	66 mm
Larghezza	14 mm
Altezza	30 mm
Dimensione A	66 mm
Dimensione B	52 mm
Dimensione b	14 mm
Dimensione D	32 mm
Dimensione d	5.5 mm
Dimensione e	6 mm
Dimensione H	30 mm
Dimensione t	1 mm

## Dati tecnici

Distanza dalla parete	no
Numero dei cavi/tubi	1
Versione	a due linguette
Tipo di fissaggio	Foro filettato
per diametro	32
Adatto in zona protezione antincendio	no
Priva di alogeni	sì
Plastificato	no
Dimensioni foro	4,5 x 6 mm
Spessore materiale	1 mm
Diametro nominale	32 mm
Resistenti ai raggi UV	sì