

Fiche technique

Collier de fixation 605, moyen, G

Référence: 1018337



Collier à deux pattes de fixation pour câbles et tubes
*Tailles 7 à 12 non adaptées aux dispositifs de fixation par boulons.



St	acier
G	galvanisé

Données de base

Référence	1018337
Type	605 32 G
Désignation 1	Collier de fixation
Désignation 2	double patte
Fabricant	OBO
Dimension	32mm
Matériau	acier
Surface	galvanisé
Norme de surface	EN ISO 19598 / EN ISO 4042
Unité d'emballage minimale	100
Unité de mesure	Pièce
Poids	1,26 kg
Unité de poids	kg/100 paires
Empreinte CO2 (GWP) du berceau à la porte	0,0308 kg CO2e / 1 Pièce

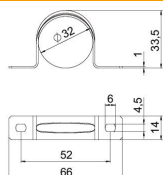
Fiche technique

Collier de fixation 605, moyen, G

Référence: 1018337



Dimensions



Longueur	66 mm
Largeur	14 mm
Hauteur	30 mm
Cote A	66 mm
Cote B	52 mm
Cote b	14 mm
Cote D	32 mm
Cote d	5,5 mm
Dimension e	6 mm
Dimension H	30 mm
Cote t	1 mm

Caractéristiques techniques

Distance au mur	non
Nombre de câbles/tubes	1
Modèle	à deux pattes
Type de fixation	Trou de vis
pour un diamètre de	32
Convient pour les espaces coupe-feu	non
Sans halogène	oui
Avec gaine en matière plastique	non
Taille du trou	4,5 x 6 mm
épaisseur du matériau	1 mm
Diamètre nominal	32 mm
Résistant aux UV	oui