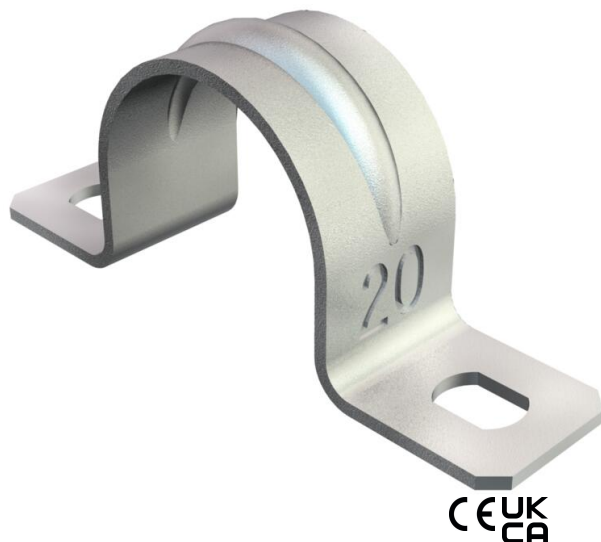


Scheda tecnica

Collare di fissaggio 605, medio, G

Codice articolo: 1018302



Collare di fissaggio a due linguette per cavi e tubi
*Dimensioni da 7 a 12 non adatto per dispositivo sparavviti.



St	Acciaio
G	zincato galvanicamente

Dati anagrafici

Codice articolo	1018302
Tipo	605 30 G
Definizione 1	Collare di fissaggio
Definizione 2	due fori
Produttore	OBO
Dimensionee	30mm
Materiale	Acciaio
Superficie	zincato galvanicamente
Norma per superfici	EN ISO 19598 / EN ISO 4042
Unità VK più piccola	100
Unità	Pezzo
Peso	1.15 kg
Unità di peso	kg/100 Paio
Impronta CO2 (GWP) dalla culla al cancello	0,0278 kg CO2e / 1 Pezzo

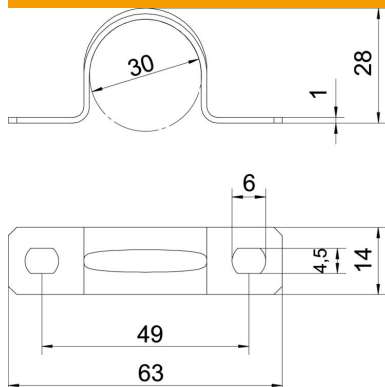
Scheda tecnica

Collare di fissaggio 605, medio, G

Codice articolo: 1018302



Misure



Lunghezza.	63 mm
Larghezza	14 mm
Altezza	28 mm
Dimensione A	63 mm
Dimensione B	49 mm
Dimensione b	14 mm
Dimensione D	30 mm
Dimensione d	4.5 mm
Dimensione e	6 mm
Dimensione H	28 mm
Dimensione t	1 mm

Dati tecnici

Distanza dalla parete	no
Numero dei cavi/tubi	1
Versione	a due linguette
Tipo di fissaggio	Foro filettato
per diametro	30
Adatto in zona protezione antin-cendio	no
Priva di alogeni	sì
Plastificato	no
Dimensioni foro	4,5 x 6 mm
Spessore materiale	1 mm
Diametro nominale	30 mm
Resistenti ai raggi UV	sì