

Fiche technique

Collier de fixation 605, moyen, G

Référence: 1018302



St	acier
G	galvanisé

Collier à deux pattes de fixation pour câbles et tubes

*Tailles 7 à 12 non adaptées aux dispositifs de fixation par boulons.

Données de base

Référence	1018302
Type	605 30 G
Désignation 1	Collier de fixation
Désignation 2	double patte
Fabricant	OBO
Dimension	30mm
Matériau	acier
Surface	galvanisé
Norme de surface	EN ISO 19598 / EN ISO 4042
Unité d'emballage minimale	100
Unité de mesure	Pièce
Poids	1,15 kg
Unité de poids	kg/100 paires
Empreinte CO2 (GWP) du berceau à la porte	0,0278 kg CO2e / 1 Pièce

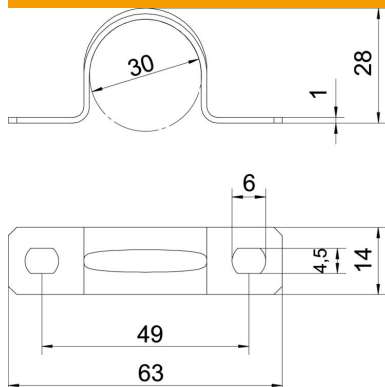
Fiche technique

Collier de fixation 605, moyen, G

Référence: 1018302



Dimensions



Longueur	63 mm
Largeur	14 mm
Hauteur	28 mm
Cote A	63 mm
Cote B	49 mm
Cote b	14 mm
Cote D	30 mm
Cote d	4,5 mm
Dimension e	6 mm
Dimension H	28 mm
Cote t	1 mm

Caractéristiques techniques

Distance au mur	non
Nombre de câbles/tubes	1
Modèle	à deux pattes
Type de fixation	Trou de vis
pour un diamètre de	30
Convient pour les espaces coupe-feu	non
Sans halogène	oui
Avec gaine en matière plastique	non
Taille du trou	4,5 x 6 mm
épaisseur du matériau	1 mm
Diamètre nominal	30 mm
Résistant aux UV	oui