

Scheda tecnica

Collare di fissaggio 605, medio, G

Codice articolo: 1018256



CE UK
CA

St Acciaio
G zincato galvanicamente

Collare di fissaggio a due linguette per cavi e tubi
*Dimensioni da 7 a 12 non adatto per dispositivo sparabulloni.

Dati anagrafici

Codice articolo	1018256
Tipo	605 25 G
Definizione 1	Collare di fissaggio
Definizione 2	due fori
Produttore	OBO
Dimensionee	25mm
Materiale	Acciaio
Superficie	zincato galvanicamente
Norma per superfici	EN ISO 19598 / EN ISO 4042
Unità VK più piccola	100
Unità	Pezzo
Peso	0.96 kg
Unità di peso	kg/100 Paio
Impronta CO2 (GWP) dalla culla al cancello	0,0256 kg CO2e / 1 Pezzo

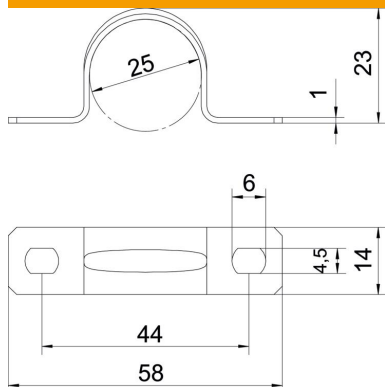
Scheda tecnica

Collare di fissaggio 605, medio, G

Codice articolo: 1018256



Misure



Lunghezza.	58 mm
Larghezza	14 mm
Altezza	23 mm
Dimensione A	58 mm
Dimensione B	44 mm
Dimensione b	14 mm
Dimensione D	25 mm
Dimensione d	4,5 mm
Dimensione e	6 mm
Dimensione H	23 mm
Dimensione t	1 mm

Dati tecnici

Distanza dalla parete	no
Numero dei cavi/tubi	1
Versione	a due linguette
Tipo di fissaggio	Foro filettato
per diametro	25
Adatto in zona protezione antin-cendio	no
Priva di alogeni	sì
Plastificato	no
Dimensioni foro	4,5 x 6 mm
Spessore materiale	1 mm
Diametro nominale	25 mm
Resistenti ai raggi UV	sì