

Fiche technique

Collier de fixation 605, moyen, G

Référence: 1018256



CE UK
CA

- St acier
- G galvanisé

Collier à deux pattes de fixation pour câbles et tubes
*Tailles 7 à 12 non adaptées aux dispositifs de fixation par boulons.

Données de base		
Référence	1018256	
Type	605 25 G	
Désignation 1	Collier de fixation	
Désignation 2	double patte	
Fabricant	OBO	
Dimension	25mm	
Matériau	acier	
Surface	galvanisé	
Norme de surface	EN ISO 19598 / EN ISO 4042	
Unité d'emballage minimale	100	
Unité de mesure	Pièce	
Poids	0,96 kg	
Unité de poids	kg/100 paires	
Empreinte CO2 (GWP) du berceau à la porte	0,0256 kg CO2e / 1 Pièce	

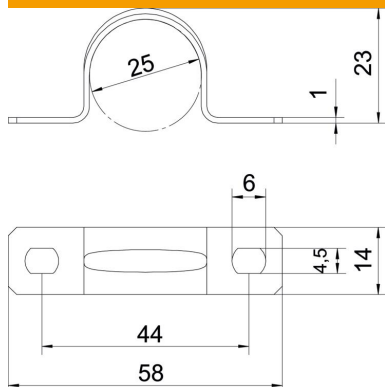
Fiche technique

Collier de fixation 605, moyen, G

Référence: 1018256



Dimensions



Longueur	58 mm
Largeur	14 mm
Hauteur	23 mm
Cote A	58 mm
Cote B	44 mm
Cote b	14 mm
Cote D	25 mm
Cote d	4,5 mm
Dimension e	6 mm
Dimension H	23 mm
Cote t	1 mm

Caractéristiques techniques

Distance au mur	non
Nombre de câbles/tubes	1
Modèle	à deux pattes
Type de fixation	Trou de vis
pour un diamètre de	25
Convient pour les espaces coupe-feu	non
Sans halogène	oui
Avec gaine en matière plastique	non
Taille du trou	4,5 x 6 mm
épaisseur du matériau	1 mm
Diamètre nominal	25 mm
Résistant aux UV	oui