

# Technisches Datenblatt

## Befestigungsschelle 605, mittel, G

Artikelnummer: 1018213



Zweilappige Befestigungsschelle für Kabel und Rohre \*Größen 7 bis 12 nicht für Bolzensetzgerät geeignet.



St	Stahl
G	galvanisch verzinkt

### Stammdaten

Artikelnummer	1018213
Typ	605 21 G
Bezeichnung 1	Befestigungsschelle
Bezeichnung 2	zweilappig
Hersteller	OBO
Dimension	21mm
Werkstoff	Stahl
Oberfläche	galvanisch verzinkt
Oberflächennorm	EN ISO 19598 / EN ISO 4042
Kleinste VK-Einheit	100
Mengeneinheit	Stück
Gewicht	0,678 kg
Gewichtseinheit	kg/100 St.
CO2 Fußabdruck (GWP) Cradle-to-Gate	0,0189 kg CO2e / 1 Stück

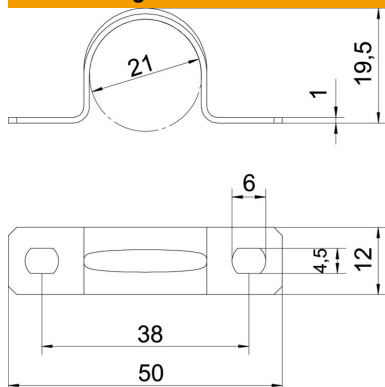
# Technisches Datenblatt

## Befestigungsschelle 605, mittel, G

Artikelnummer: 1018213



### Abmessungen



Länge	50 mm
Breite	12 mm
Höhe	19,5 mm
Maß A	50 mm
Maß B	38 mm
Maß b	12 mm
Maß D	21 mm
Maß d	4,5 mm
Maß e	6 mm
Maß H	19,5 mm
Maß t	1 mm

### Technische Daten

Abstand zur Wand	nein
Anzahl der Kabel/Rohre	1
Ausführung	zweilappig
Befestigungsart	Schraubloch
für Durchmesser	21
Geeignet im Brandschutzbereich	nein
Halogenfrei	ja
Kunststoffummantelt	nein
Lochgröße	4,5 x 6 mm
Materialstärke	1 mm
Nenndurchmesser	21 mm
UV-beständig	ja