

# Technisches Datenblatt

## Befestigungsschelle 604, leicht

Artikelnummer: 1003089



Einlappige Befestigungsschelle für Kabel und Rohre.  
\*Größen 3 und 4 für Gasdrucknagelgerät nicht geeignet  
\*Größen 3 bis 21 für Bolzensetzgerät nicht geeignet



St	Stahl
G	galvanisch verzinkt

### Stammdaten

Artikelnummer	1003089
Typ	604 8 G
Bezeichnung 1	Befestigungsschelle
Bezeichnung 2	einlappig
Hersteller	OBO
Dimension	8mm
Werkstoff	Stahl
Oberfläche	galvanisch verzinkt
Oberflächennorm	EN ISO 19598 / EN ISO 4042
Kleinste VK-Einheit	100
Mengeneinheit	Stück
Gewicht	0,123 kg
Gewichtseinheit	kg/100 St.
CO2 Fußabdruck (GWP) Cradle-to-Gate	0,0043 kg CO2e / 1 Stück

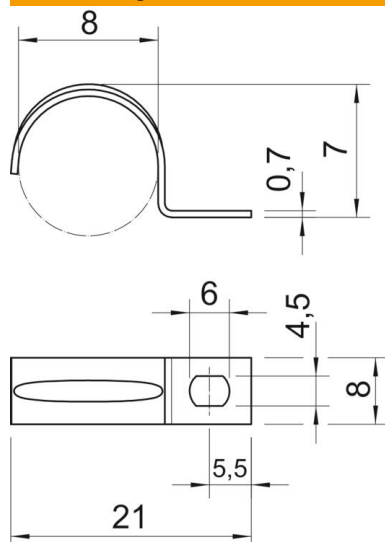
# Technisches Datenblatt

## Befestigungsschelle 604, leicht

Artikelnummer: 1003089



### Abmessungen



Länge	21 mm
Breite	8 mm
Höhe	7 mm
Maß A	5,5 mm
Maß b	8 mm
Maß D	8 mm
Maß d	4,5 mm
Maß e	6 mm
Maß H	7 mm
Maß L	21 mm
Maß t	0,7 mm

### Technische Daten

Abstand zur Wand	nein
Anzahl der Kabel/Rohre	1
Ausführung	einlappig
Befestigungsart	Schraubloch
für Durchmesser	8
Geeignet im Brandschutzbereich	nein
Halogenfrei	ja
Kunststoffummantelt	nein
Lochgröße	4,5 x 6 mm
Materialstärke	0,7 mm
Nenndurchmesser	8 mm
UV-beständig	ja