

# Technisches Datenblatt

## Befestigungsschelle 604, leicht

Artikelnummer: 1003216



Einlappige Befestigungsschelle für Kabel und Rohre.  
\*Größen 3 und 4 für Gasdrucknagelgerät nicht geeignet  
\*Größen 3 bis 21 für Bolzensetzgerät nicht geeignet



St	Stahl
G	galvanisch verzinkt

### Stammdaten

Artikelnummer	1003216
Typ	604 21 G
Bezeichnung 1	Befestigungsschelle
Bezeichnung 2	einlappig
Hersteller	OBO
Dimension	21mm
Werkstoff	Stahl
Oberfläche	galvanisch verzinkt
Oberflächennorm	EN ISO 19598 / EN ISO 4042
Kleinste VK-Einheit	100
Mengeneinheit	Stück
Gewicht	0,447 kg
Gewichtseinheit	kg/100 St.
CO2 Fußabdruck (GWP) Cradle-to-Gate	0,0125 kg CO2e / 1 Stück

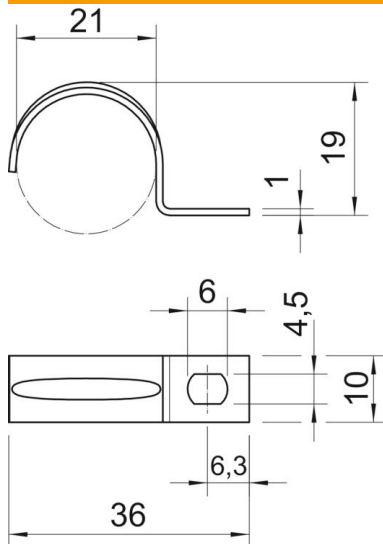
# Technisches Datenblatt

## Befestigungsschelle 604, leicht

Artikelnummer: 1003216



### Abmessungen



Länge	36 mm
Breite	10 mm
Höhe	19 mm
Maß A	6,3 mm
Maß b	10 mm
Maß D	21 mm
Maß d	4,5 mm
Maß e	6 mm
Maß H	19 mm
Maß L	36 mm
Maß t	1 mm

### Technische Daten

Abstand zur Wand	nein
Anzahl der Kabel/Rohre	1
Ausführung	einlappig
Befestigungsart	Schraubloch
für Durchmesser	21
Geeignet im Brandschutzbereich	nein
Halogenfrei	ja
Kunststoffummantelt	nein
Lochgröße	4,5 x 6 mm
Materialstärke	1 mm
Nenndurchmesser	21 mm
UV-beständig	ja