

Technisches Datenblatt

Befestigungsschelle 604, leicht

Artikelnummer: 1003135



Einlappige Befestigungsschelle für Kabel und Rohre.
*Größen 3 und 4 für Gasdrucknagelgerät nicht geeignet
*Größen 3 bis 21 für Bolzensetzgerät nicht geeignet



St	Stahl
G	galvanisch verzinkt

Stammdaten

Artikelnummer	1003135
Typ	604 13 G
Bezeichnung 1	Befestigungsschelle
Bezeichnung 2	einlappig
Hersteller	OBO
Dimension	13mm
Werkstoff	Stahl
Oberfläche	galvanisch verzinkt
Oberflächennorm	EN ISO 19598 / EN ISO 4042
Kleinste VK-Einheit	100
Mengeneinheit	Stück
Gewicht	0,28 kg
Gewichtseinheit	kg/100 St.
CO2 Fußabdruck (GWP) Cradle-to-Gate	0,0085 kg CO2e / 1 Stück

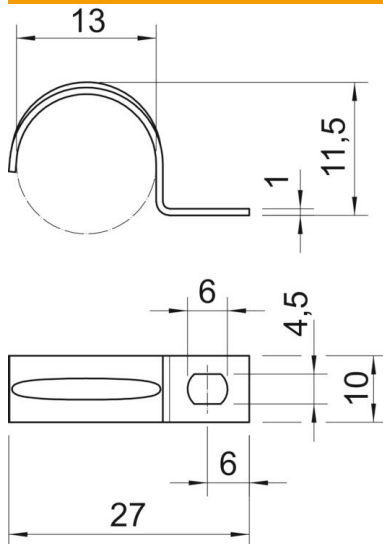
Technisches Datenblatt

Befestigungsschelle 604, leicht

Artikelnummer: 1003135



Abmessungen



Länge	27 mm
Breite	10 mm
Höhe	11,5 mm
Maß A	6 mm
Maß b	10 mm
Maß D	13 mm
Maß d	4,5 mm
Maß e	6 mm
Maß H	11,5 mm
Maß L	27 mm
Maß t	1 mm

Technische Daten

Abstand zur Wand	nein
Anzahl der Kabel/Rohre	1
Ausführung	einlappig
Befestigungsart	Schraubloch
für Durchmesser	13
Geeignet im Brandschutzbereich	nein
Halogenfrei	ja
Kunststoffummantelt	nein
Lochgröße	4,5 x 6 mm
Materialstärke	1 mm
Nenndurchmesser	13 mm
UV-beständig	ja