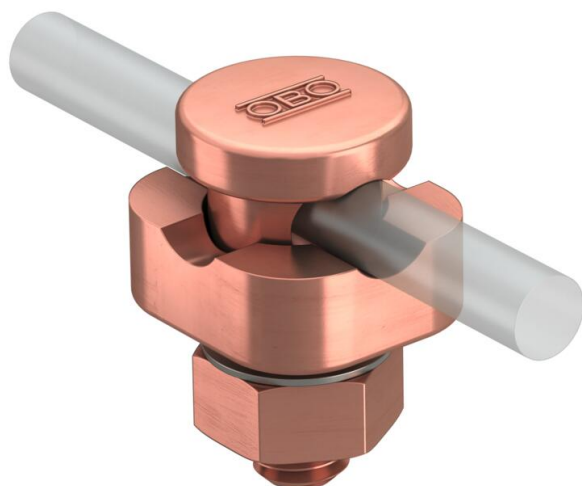


Fiche technique

Raccord pour Rd 8-10 mm, simple, cuivre

Référence: 5304113



- Avec vis de serrage de contact Fix, écrou et rondelle à denture concave
- Avec perforation 10,2 mm
- Avec pièce de pression prémontée en zinc moulé sous pression
- Correspond aux exigences de la norme VDE 0185-305 (CEI 62305)



Zn Zinc moulé sous pression

Cu cuivré

Données de base

Référence	5304113
Type	5001 ZN-CU
Désignation 1	Borne de raccordement
Désignation 2	pour conducteur rond
Fabricant	OBO
Dimension	8-10mm
Matériau	Zinc moulé sous pression
Surface	cuivré
Norme de surface	
Unité d'emballage minimale	10
Unité de quantité	pc
Poids	8,76 kg
Unité de poids	kg/100 pc
Empreinte CO2 (GWP) du berceau à la porte	0,0144 kg CO2e / 1 Pièce

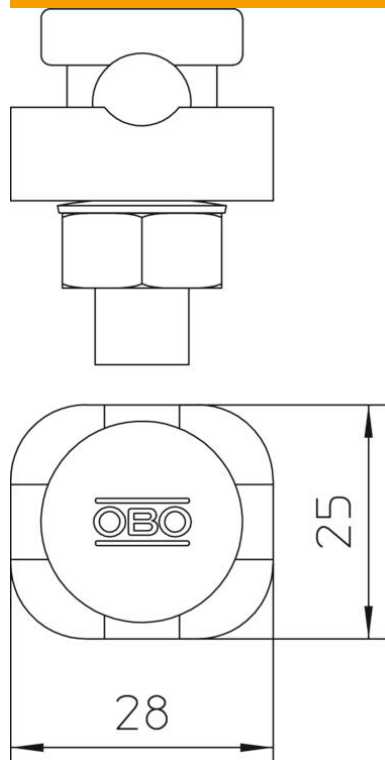
Fiche technique

Raccord pour Rd 8-10 mm, simple, cuivre

Référence: 5304113



Dimensions



Caractéristiques techniques

Type de vis de fixation	Vis de serrage
Type de raccord	Connecteurs
Capacité d'écoulement d'intensité de foudre	H/100 kA
Convient pour le raccordement	autres
Ajustement	Rd 8-10 mm
Plaque intermédiaire	non