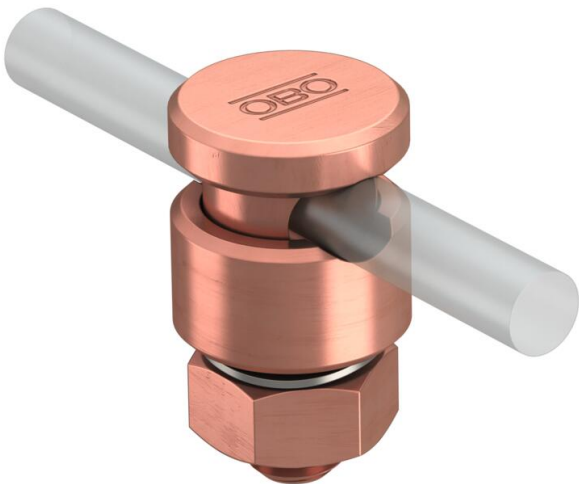


# Fiche technique

## Raccord Rd 8-10 mm avec patin de Pression CU

Référence: 5304172



- Avec 1 vis de serrage de contact Fix, écrou et rondelle élastique
- Avec patin de pression prémonté
- Correspond aux exigences de VDE 0185-305 (CEI 62305)



Cu cuivre

Données de base	
Référence	5304172
Type	5001 N-CU
Désignation 1	Borne de raccordement
Désignation 2	pour conducteur rond
Fabricant	OBO
Dimension	8-10mm
Matériau	cuivre
Unité d'emballage minimale	10
Unité de mesure	Pièce
Poids	6,75 kg
Unité de poids	kg/100 paires
Empreinte CO2 (GWP) du ber- ceau à la porte	0,1186 kg CO2e / 1 Pièce

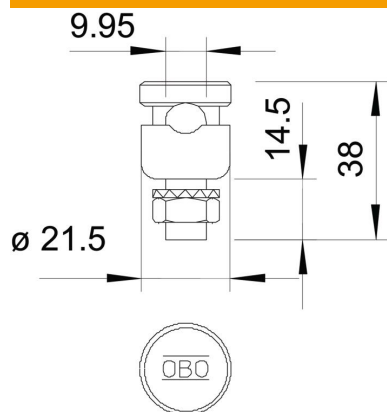
# Fiche technique

## Raccord Rd 8-10 mm avec patin de Pression CU

Référence: 5304172



### Dimensions



### Caractéristiques techniques

Type de vis de fixation	Vis de serrage
Type de raccord	Raccord
Capacité de courant de foudre admissible	H/100 kA
Convient pour le raccordement	autres
Ajustement	Rd 8-10 mm
Plaque intermédiaire	non