

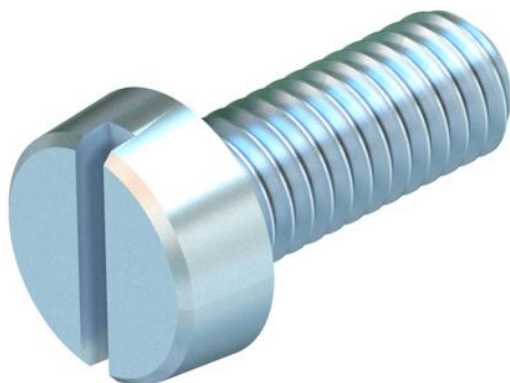
# Scheda tecnica

## Vite a testa cilindrica G

Codice articolo: 3153150



Vite a testa cilindrica conforme ISO 1207 con filettatura metrica. Attivazione con asola M6x16 mm.



St

Acciaio

G

zincato galvanicamente

### Dati anagrafici

Codice articolo	3153150
Tipo	341 M6x16 G
Definizione 1	Vite a testa cilindrica
Definizione 2	Attivazione con asola
Produttore	OBO
Dimensionee	M6x16mm
Materiale	Acciaio
Superficie	zincato galvanicamente
Norma per superfici	EN ISO 19598 / EN ISO 4042
Unità VK più piccola	100
Unità	Pezzo
Peso	0.479 kg
Unità di peso	kg/100 Paio
Impronta CO2 (GWP) dalla culla al cancello	0,0092 kg CO2e / 1 Pezzo

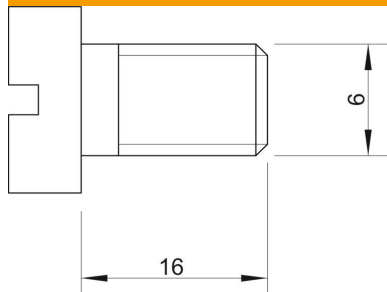
# Scheda tecnica

Vite a testa cilindrica G

Codice articolo: 3153150



## Misure



Dimensioni	M6 x 16
Lunghezza.	16 mm

## Dati tecnici

Filettatura	M6
Filettatura metrica	6
Forma della testa	Bulloni scanalati laccati CD
Con flangia	no
Con dado	no
Con rondella	no
Sistema a vite	Intaglio vite
Autobloccante	no
Completamente filettato	sì
Filettatura sinistra	no