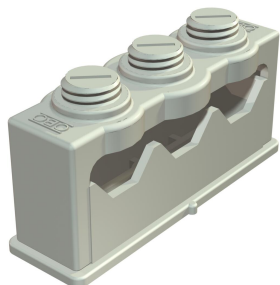


# Technisches Datenblatt

## Greif-ISO-Schelle, 3-fach

Artikelnummer: 2109018



Solide Kabelbefestigung durch Klemmschrauben, mit Klebefuß, Langloch und zum Aufschrauben auf Gewinde M6. Zum Kleben der Polystyrol-Schellen auf Mauerwerk und Beton Impu-Fix-Stegleitungs-Schnellkleber Typ 509 verwenden.



PS

Polystyrol

### Stammdaten

|                                     |                          |
|-------------------------------------|--------------------------|
| Artikelnummer                       | 2109018                  |
| Typ                                 | 3040 3                   |
| Bezeichnung 1                       | Greif-ISO-Schelle        |
| Bezeichnung 2                       | für 3 Kabel              |
| Hersteller                          | OBO                      |
| Dimension                           | 6-16mm                   |
| Farbe                               | lichtgrau; RAL 7035      |
| Werkstoff                           | Polystyrol               |
| Kleinste VK-Einheit                 | 25                       |
| Mengeneinheit                       | Stück                    |
| Gewicht                             | 1,508 kg                 |
| Gewichtseinheit                     | kg/100 St.               |
| CO2 Fußabdruck (GWP) Cradle-to-Gate | 0,0629 kg CO2e / 1 Stück |

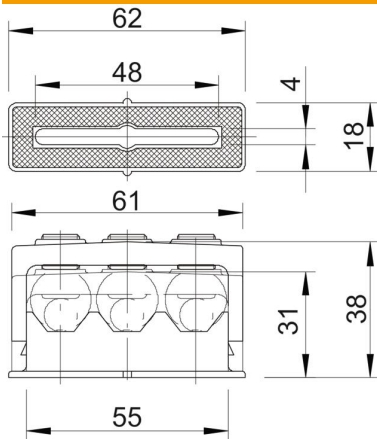
# Technisches Datenblatt

## Greif-ISO-Schelle, 3-fach

Artikelnummer: 2109018



### Abmessungen



|             |       |
|-------------|-------|
| Maß a       | 62 mm |
| Maß a1 (mm) | 48 mm |
| Maß b       | 18 mm |
| Maß b1      | 4 mm  |
| Maß c       | 61 mm |
| Maß d       | 31 mm |
| Maß e       | 38 mm |
| Maß f       | 55 mm |

### Technische Daten

|                        |             |
|------------------------|-------------|
| Anreihbar              | nein        |
| Anzahl der Kabel/Rohre | 3           |
| Befestigungsart        | Schraubloch |
| Halogenfrei            | ja          |
| Rastsystem             | ja          |
| Schlagfest             | ja          |
| Spannbereich D max.    | 16 mm       |
| Spannbereich D min.    | 6 mm        |