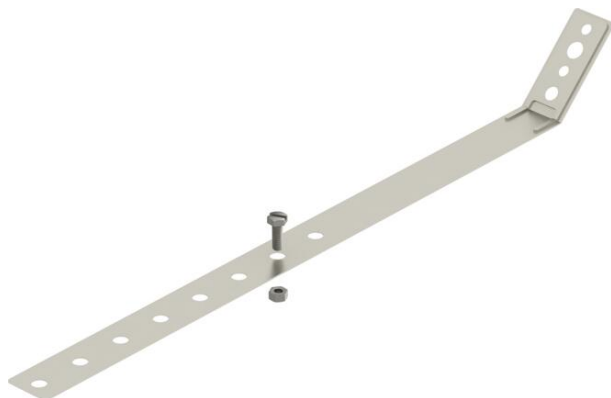


Fiche technique

Collier universel pour descentes de gouttière 60-130 mm

Référence: 5350905



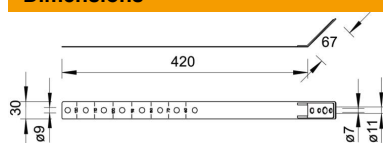
- réglable pour diamètre de tuyau de 60-130 mm
- avec 2 trous de raccordement Ø 7 mm
- avec 1 trou de raccordement Ø 9 mm
- avec 1 trou de raccordement Ø 11 mm
- avec vis à tête hexagonale M6 x 20 et écrou M6

A2 acier inoxydable 1.4301

Données de base

Référence	5350905
Type	301 V-VA
Désignation 1	Collier
Désignation 2	pour desc. pluviale, réglable
Fabricant	OBO
Dimension	420mm
Matériau	acier inoxydable 1.4301
Unité d'emballage minimale	5
Unité de mesure	Pièce
Poids	11,8 kg
Unité de poids	kg/100 paires
Empreinte CO2 (GWP) du berceau à la porte	0,6663 kg CO2e / 1 Pièce

Dimensions



Caractéristiques techniques

Trou de raccordement	11 mm
Eclateur antidéflagrant	non
Guidage du conducteur rond intégré	non
Raccord bimétallique	non
Plage de serrage max.	130 mm
Plage de serrage min.	60 mm