

# Fiche technique

## Collier pour descente de gouttière Cu

Référence: 5350727



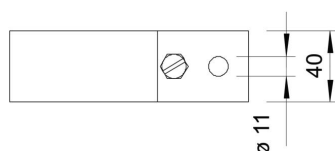
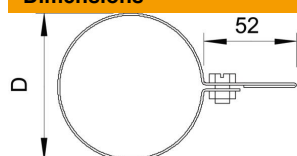
- avec 1 vis à tête hexagonale M8 x 20
- avec 1 écrou hexagonal M8 et 1 rondelle à denture concave en acier inoxydable
- avec trou de raccordement Ø 11 mm

Cu cuivre

### Données de base

Référence	5350727
Désignation 1	Collier
Fabricant	OBO
Dimension	120mm
Matériau	cuivre
Unité d'emballage minimale	10
Unité de mesure	Pièce
Poids	31,4 kg
Unité de poids	kg/100 paires

### Dimensions



Dimension d min.	120 mm
------------------	--------

# Fiche technique

## Collier pour descente de gouttière Cu

Référence: 5350727



### Caractéristiques techniques

Trou de raccordement	11 mm
Eclateur antidéflagrant	non
Guidage du conducteur rond intégré	non
Raccord bimétallique	non
Plage de serrage min.	120 mm