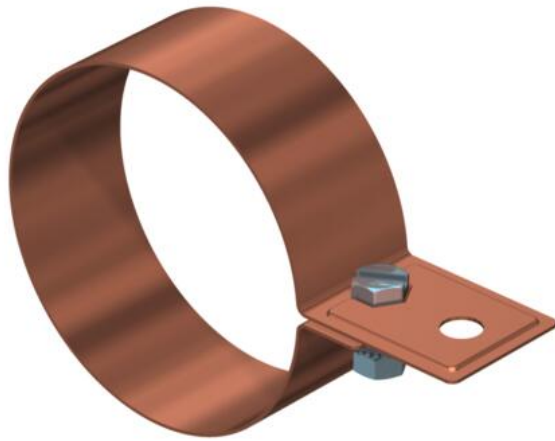


Technisches Datenblatt

Regenrohrschelle Cu

Artikelnummer: 5350700



- mit 1x Sechskantschraube M8 x 20
- mit 1x Sechskantmutter M8 und 1 Fächerscheibe aus rostfreiem Stahl
- mit Anschlussloch Ø 11 mm

Cu Kupfer

Stammdaten

Artikelnummer	5350700
Typ	301 CU-100
Bezeichnung 1	Regenrohrschelle
Hersteller	OBO
Dimension	100mm
Werkstoff	Kupfer
Kleinste VK-Einheit	10
Mengeneinheit	Stück
Gewicht	26,23 kg
Gewichtseinheit	kg/100 St.
CO2 Fußabdruck (GWP) Cradle-to-Gate	0,6598 kg CO2e / 1 Stück

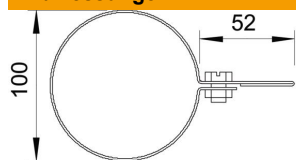
Technisches Datenblatt

Regenrohrschelle Cu

Artikelnummer: 5350700

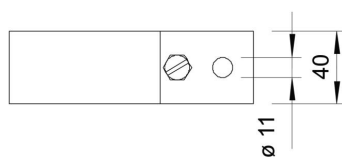


Abmessungen



Maß D min.

100 mm



Technische Daten

Anschlussloch	11 mm
explosionsgeschützt	nein
Integrierte Rundleiterführung	nein
Zweimetallverbinder	nein
Klemmbereich min.	100 mm