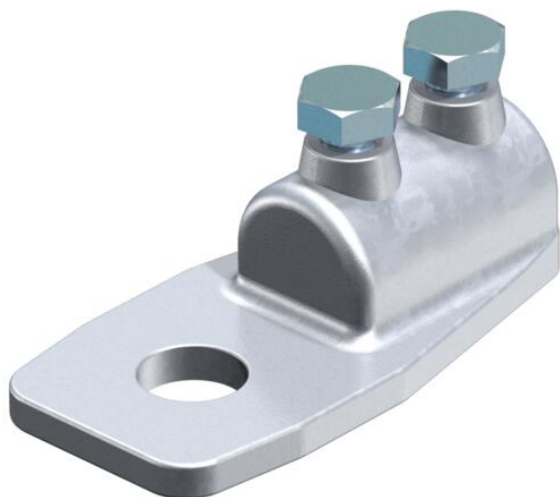


Fiche technique

Embout, cuivré

Référence: 5320054



- avec trou de fixation Ø 11 mm
- 2 vis à tête hexagonale M6 x 12, vis en acier, galvanisé à chaud ou en VA
- Corps de serrage en zinc moulé sous pression ou zinc moulé sous pression cuivré

Zn zinc moulé sous pression

Données de base

Référence	5320054
Type	280 VK
Désignation 1	Embout
Fabricant	OBO
Dimension	60x30x25
Matériau	zinc moulé sous pression
Unité d'emballage minimale	20
Unité de mesure	Pièce
Poids	9 kg
Unité de poids	kg/100 paires
Empreinte CO2 (GWP) du berceau à la porte	0,0534 kg CO2e / 1 Pièce

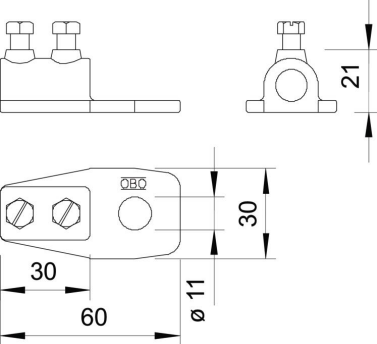
Fiche technique

Embout, cuivré

Référence: 5320054



Dimensions



Caractéristiques techniques

Type de vis de fixation	Vis à tête hexagonale
Type de raccord	Embout de serrage
Trou de fixation	11 mm
Convient pour le raccordement	Conducteur rond Rd 8-10 / Rd 8-10
Ajustement	Rd 8-10 mm
Plaque intermédiaire	non