

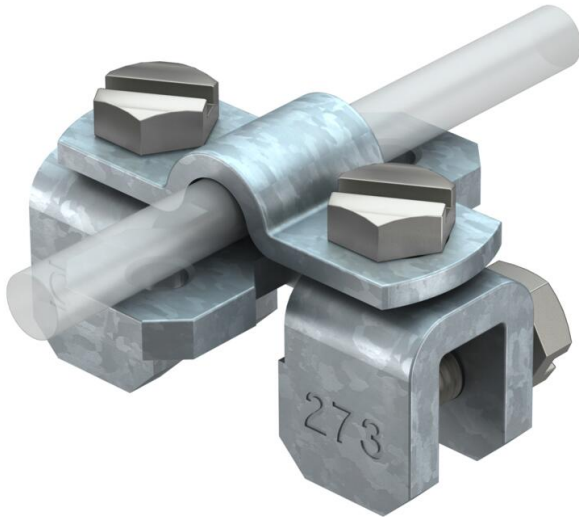
# Technisches Datenblatt

Falzklemme bis 10 mm Blechstärke FT

Artikelnummer: 5317223



- Blechstärke bis 10 mm • Leitungsführung quer und längs zum Blech mit 2 Sechskantschrauben M8 x 10 und 2 Sechskantschrauben M8 x 16 (F) • 273 Cu: mit Sechskantschrauben aus rostfreiem Stahl (VA)



St

Stahl

FT

tauchfeuerverzinkt

## Stammdaten

Artikelnummer	5317223
Typ	273 8-10
Bezeichnung 1	Falzklemme
Hersteller	OBO
Dimension	8/10mm
Werkstoff	Stahl
Oberfläche	tauchfeuerverzinkt
Oberflächennorm	DIN EN ISO 1461
Kleinste VK-Einheit	50
Mengeneinheit	Stück
Gewicht	17,2 kg
Gewichtseinheit	kg/100 St.
CO2 Fußabdruck (GWP) Cradle-to-Gate	0,4836 kg CO2e / 1 Stück

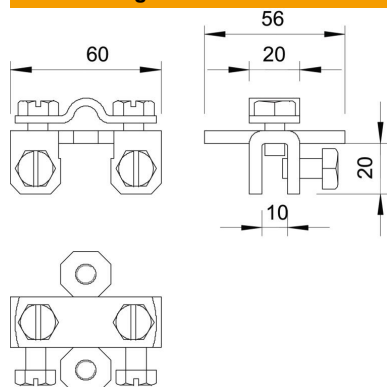
# Technisches Datenblatt

Falzklemme bis 10 mm Blechstärke FT

Artikelnummer: 5317223



## Abmessungen



## Technische Daten

Art der Befestigungsschraube	Sechskantschraube
Art des Verbinders	Falzklemme
Blitzstromtragfähigkeit	N/50 kA
Passung	Rd 8-10 mm
Klemmbereich max.	10 mm