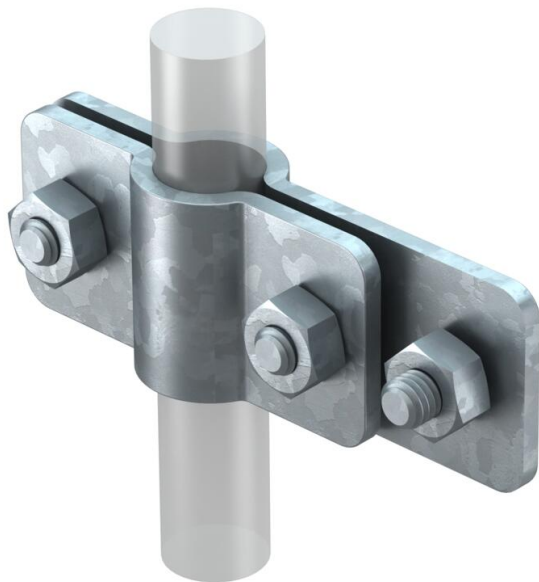


Technisches Datenblatt

Anschlusschelle für Staberder auf Flachleiter FT

Artikelnummer: 5001412



- System ST, BP, OMEX und LightEarth
- auf Flachleiter
- inkl. Sechskantschraube zum Anschluss von Flachleitern



St Stahl

FT tauchfeuerverzinkt

Stammdaten

Artikelnummer	5001412
Typ	2730 25 FT
Bezeichnung 1	Anschlusschelle
Bezeichnung 2	für OMEX-Erder
Hersteller	OBO
Dimension	25mm
Werkstoff	Stahl
Oberfläche	tauchfeuerverzinkt
Oberflächennorm	DIN EN ISO 1461
Kleinste VK-Einheit	5
Mengeneinheit	Stück
Gewicht	38,8 kg
Gewichtseinheit	kg/100 St.
CO ₂ Fußabdruck (GWP) Cradle-to-Gate	0,8374 kg CO ₂ e / 1 Stück

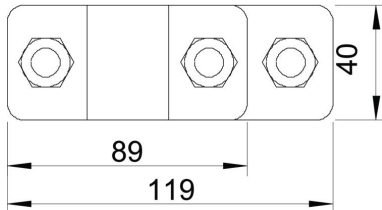
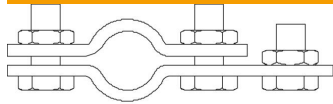
Technisches Datenblatt

Anschlusschelle für Staberder auf Flachleiter FT

Artikelnummer: 5001412



Abmessungen



Maß A	89 mm
Maß B	119 mm

Technische Daten

Bauform	Anschlusschelle
Erderanschluss Durchmesser	25 mm
für Tiefenerder	25 mm
Kurzschlussstrom (50HZ)(1s;≤300°C)	8,5 kA
Zwischenplatte	nein