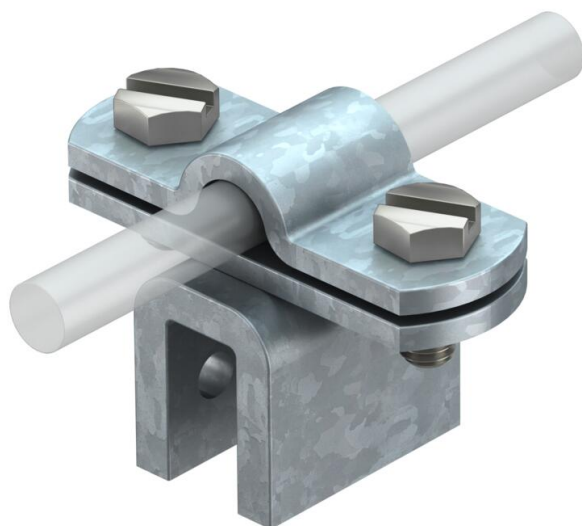


Fiche technique

Pince de serrage Rd 8-10 pour tôle de 10 mm d'épaisseur FT

Référence: 5317207



- Épaisseur de tôle jusqu'à 10 mm
- Pour le passage des câbles de biais ou en parallèle par rapport à la tôle
- Correspond aux exigences de la norme VDE 0185-305 (CEI 62305)



St	acier
FT	galvanisé à chaud par trempage

Données de base

Référence	5317207
Type	270 8-10 FT
Désignation 1	Pince de serrage
Fabricant	OBO
Dimension	8/10mm
Matériau	acier
Surface	galvanisé à chaud par trempage
Norme de surface	DIN EN ISO 1461
Unité d'emballage minimale	20
Unité de mesure	Pièce
Poids	13,81 kg
Unité de poids	kg/100 paires
Empreinte CO2 (GWP) du berceau à la porte	0,3479 kg CO2e / 1 Pièce

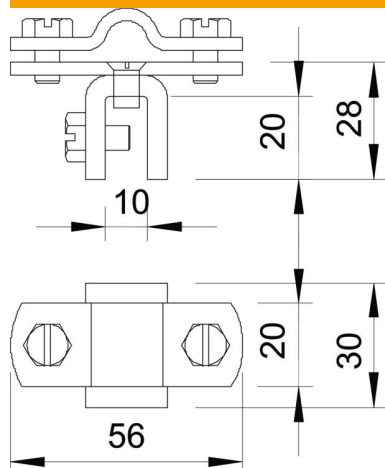
Fiche technique

Pince de serrage Rd 8-10 pour tôle de 10 mm d'épaisseur
FT

Référence: 5317207



Dimensions



Caractéristiques techniques

Type de vis de fixation	Vis à tête hexagonale
Type de raccord	Pince de serrage
Capacité de courant de foudre admissible	N/50 kA
Ajustement	Rd 8-10 mm
Plage de serrage max.	10 mm