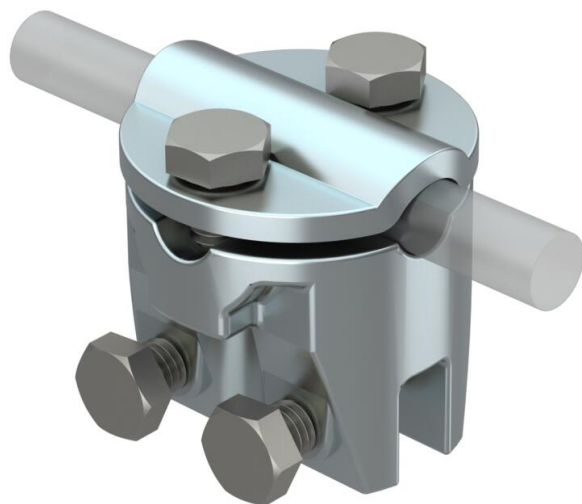


# Technisches Datenblatt

## Falzklemme bis 7 mm Blechstärke

Artikelnummer: 5317010



• Blechstärke bis 7 mm • Für Leitungsverlauf quer und parallel zum Blech mit 4 Sechskantschrauben M6 x 16 • Entspricht den Anforderungen nach VDE 0185-305 (IEC 62305)



Zn Zinkdruckguss

G

galvanisch verzinkt

### Stammdaten

Artikelnummer	5317010
Typ	269 8-10
Bezeichnung 1	Falzklemme
Hersteller	OBO
Dimension	8/10mm
Werkstoff	Zinkdruckguss
Oberfläche	galvanisch verzinkt
Oberflächennorm	EN ISO 19598 / EN ISO 4042
Kleinste VK-Einheit	20
Mengeneinheit	Stück
Gewicht	14,46 kg
Gewichtseinheit	kg/100 St.
CO2 Fußabdruck (GWP) Cradle-to-Gate	0,6686 kg CO2e / 1 Stück

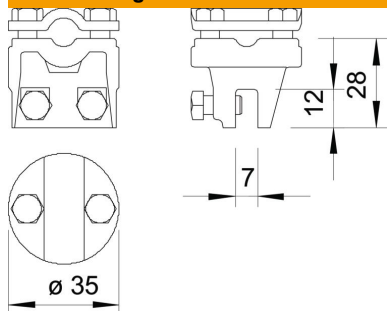
# Technisches Datenblatt

Falzklemme bis 7 mm Blechstärke

Artikelnummer: 5317010



## Abmessungen



## Technische Daten

Art der Befestigungsschraube	Sechskantschraube
Art des Verbinders	Falzklemme
Blitzstromtragfähigkeit	N/50 kA
Passung	Rd 8-10 mm
Klemmbereich max.	7 mm