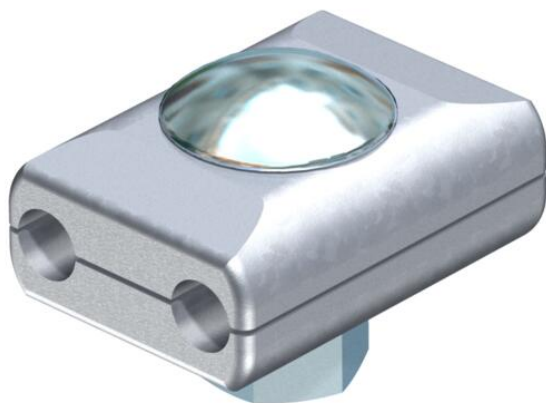


Scheda tecnica

Morsetto parallelo Rd 8 mm, M10 x 30

Codice articolo: 5315700



- Con vite con testa a calotta piatta M10 x 30 e dado esagonale in acciaio zincato a caldo



Zn

Zinco pressofuso

G

zincato galvanicamente

Dati anagrafici

Codice articolo	5315700
Tipo	260 8
Definizione 1	Morsetto connettore
Produttore	OBO
Dimensionee	8x8mm
Materiale	Zinco pressofuso
Superficie	zincato galvanicamente
Norma per superfici	EN ISO 19598 / EN ISO 4042
Unità VK più piccola	50
Unità	Pezzo
Peso	13.93 kg
Unità di peso	kg/100 Paio
Impronta CO2 (GWP) dalla culla al cancello	0,5314 kg CO2e / 1 Pezzo

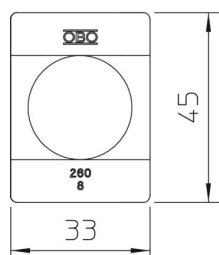
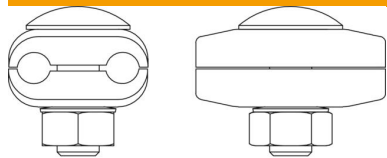
Scheda tecnica

Morsetto parallelo Rd 8 mm, M10 x 30

Codice articolo: 5315700



Misure



Dati tecnici

Tipo di vite di fissaggio	Vite a testa esagonale
Tipo di Giunto	Morsetto parallelo
Capacità di portata della corrente da fulmine	H/100 kA
Adatto per collegamento	Tondo Rd 8 / Rd 8
Accoppiamento	Rd 8 mm
Diametro del conduttore rotondo 1 max	8 mm
Diametro del conduttore rotondo 1 min.	8 mm
Diametro del conduttore rotondo 2 max	8 mm
Diametro del conduttore rotondo 2 min.	8 mm
Piastra intermedia	no