

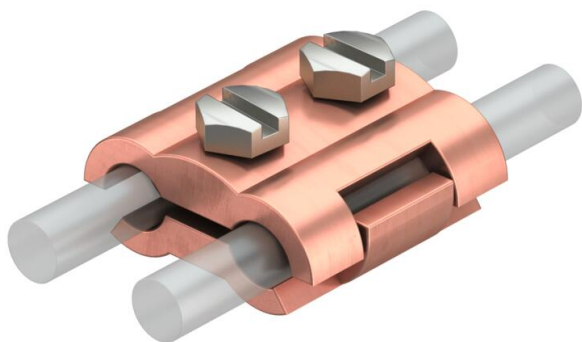
# Scheda tecnica

Morsetto parallelo Rd 6-10 mm, M6 x 20

Codice articolo: 5315654



- con 2 viti a testa esagonale M6 x 20 in acciaio inox (V2A)



**CuZn**  
37 Ottone

**Cu** ramato

## Dati anagrafici

Codice articolo	5315654
Tipo	260 8-10 MS
Definizione 1	Morsetto connettore
Produttore	OBO
Dimensionee	8/8mm
Materiale	Ottone
Superficie	ramato
Norma per superfici	
Unità VK più piccola	50
Unità	Pezzo
Peso	15.82 kg
Unità di peso	kg/100 Paio
Impronta CO2 (GWP) dalla culla al cancello	0,0666 kg CO2e / 1 Pezzo

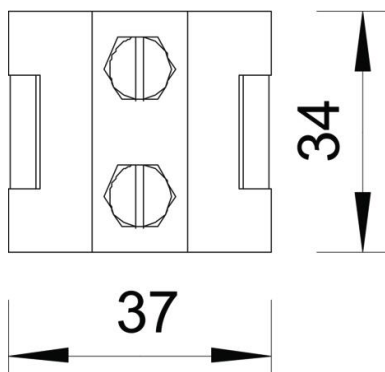
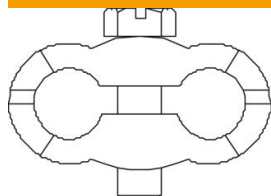
# Scheda tecnica

Morsetto parallelo Rd 6-10 mm, M6 x 20

Codice articolo: 5315654



## Misure



## Dati tecnici

Tipo di vite di fissaggio	Vite a testa esagonale
Tipo di Giunto	Morsetto parallelo
Capacità di portata della corrente da fulmine	N/50 kA
Adatto per collegamento	Tondo Rd 6-10 / Rd 6-10
Accoppiamento	Rd 6-10 mm
Diametro del conduttore rotondo 1 max	10 mm
Diametro del conduttore rotondo 1 min.	6 mm
Diametro del conduttore rotondo 2 max	10 mm
Diametro del conduttore rotondo 2 min.	6 mm
Piastra intermedia	no