

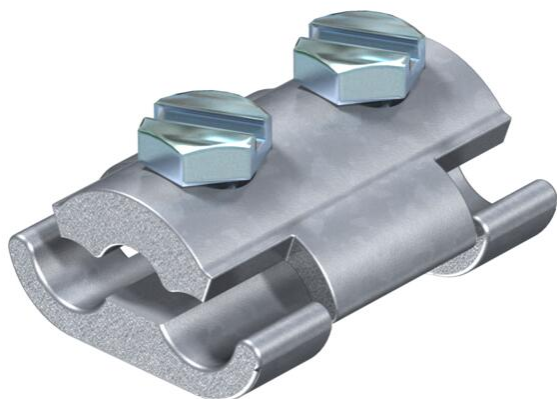
Scheda tecnica

Morsetto parallelo Rd 8-10 mm, M8 x 25

Codice articolo: 5315506



- Con 2 viti a testa esagonale M8 x 25 in acciaio rivestito in nichel / zinco



SG

Acciaio fuso

DN

rivestito in nichel / zinco

Dati anagrafici

Codice articolo	5315506
Tipo	259 8-10
Definizione 1	Morsetto connettore
Produttore	OBO
Dimensionee	8-10mm
Materiale	Acciaio fuso
Superficie	rivestito in nichel / zinco
Norma per superfici	
Unità VK più piccola	25
Unità	Pezzo
Peso	13.23 kg
Unità di peso	kg/100 Paio
Impronta CO2 (GWP) dalla culla al cancello	0,0597 kg CO2e / 1 Pezzo

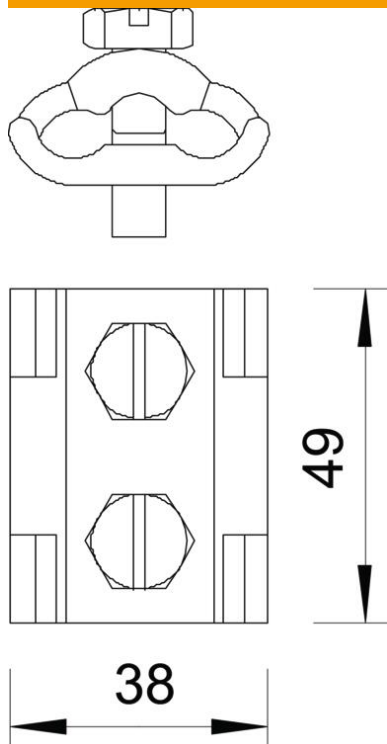
Scheda tecnica

Morsetto parallelo Rd 8-10 mm, M8 x 25

Codice articolo: 5315506



Misure



Dati tecnici

Tipo di vite di fissaggio	Vite a testa esagonale
Tipo di Giunto	Morsetto parallelo
Capacità di portata della corrente da fulmine	N/50 kA
Adatto per collegamento	Tondo Rd 8-10 / Rd 8-10
Accoppiamento	Rd 8-10 mm
Diametro del conduttore rotondo 1 max	10 mm
Diametro del conduttore rotondo 1 min.	8 mm
Diametro del conduttore rotondo 2 max	10 mm
Diametro del conduttore rotondo 2 min.	8 mm
Piastra intermedia	no