

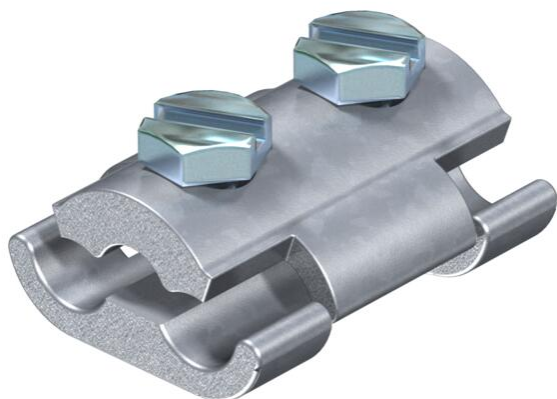
Fiche technique

Raccord parallèle pour Rd 8-10 mm, M8 x 25

Référence: 5315506



- Avec 2 vis à tête hexagonale M8 x 25 en acier, revêtement zinc/nickel



SG

Fonte d'acier

DN

zinc/revêtement nickel

Données de base

Référence	5315506
Type	259 8-10
Désignation 1	Raccord parallèle
Fabricant	OBO
Dimension	8-10mm
Matériau	Fonte d'acier
Surface	zinc/revêtement nickel
Norme de surface	
Unité d'emballage minimale	25
Unité de mesure	Pièce
Poids	13,23 kg
Unité de poids	kg/100 paires
Empreinte CO2 (GWP) du berceau à la porte	0,0597 kg CO2e / 1 Pièce

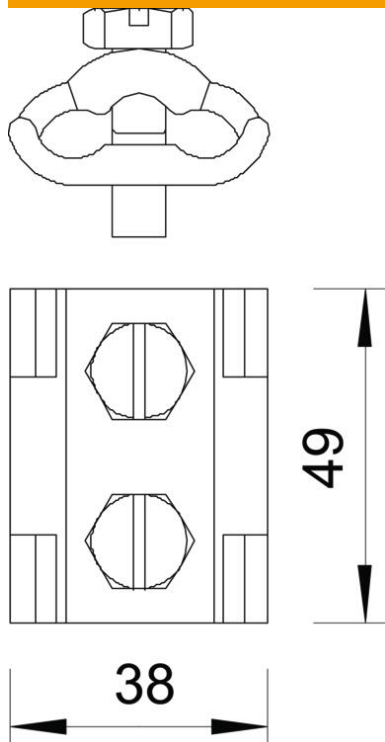
Fiche technique

Raccord parallèle pour Rd 8-10 mm, M8 x 25

Référence: 5315506



Dimensions



Caractéristiques techniques

Type de vis de fixation	Vis à tête hexagonale
Type de raccord	Raccords parallèles
Capacité de courant de foudre admissible	N/50 kA
Convient pour le raccordement	Conducteur rond Rd 8-10 / Rd 8-10
Ajustement	Rd 8-10 mm
Diamètre de conducteur rond conducteur 1 max.	10 mm
Diamètre de conducteur rond conducteur 1 min.	8 mm
Diamètre de conducteur rond conducteur 2 max.	10 mm
Diamètre de conducteur rond conducteur 2 min.	8 mm
Plaque intermédiaire	non