

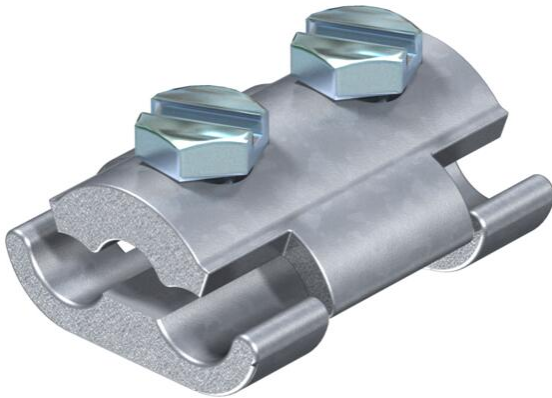
Technisches Datenblatt

Parallelverbinder Rd 8-10 mm, M8 x 25

Artikelnummer: 5315506



- mit 2 Sechskantschrauben M8 x 25 aus Stahl, zink-/nickelbeschichtet



SG

Stahlguss

DN

zink / nickelbeschichtet

Stammdaten

Artikelnummer	5315506
Typ	259 8-10
Bezeichnung 1	Parallelverbinder
Hersteller	OBO
Dimension	8-10mm
Werkstoff	Stahlguss
Oberfläche	zink / nickelbeschichtet
Oberflächennorm	
Kleinste VK-Einheit	25
Mengeneinheit	Stück
Gewicht	13,23 kg
Gewichtseinheit	kg/100 St.
CO2 Fußabdruck (GWP) Cradle-to-Gate	0,0597 kg CO2e / 1 Stück

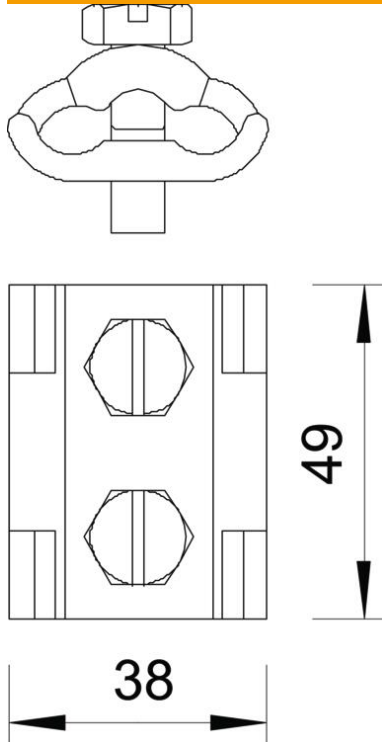
Technisches Datenblatt

Parallelverbinder Rd 8-10 mm, M8 x 25

Artikelnummer: 5315506



Abmessungen



Technische Daten

Art der Befestigungsschraube	Sechskantschraube
Art des Verbinders	Parallelverbinder
Blitzstromtragfähigkeit	N/50 kA
Geeignet für Verbindung	Rundleiter Rd 8-10 / Rd 8-10
Passung	Rd 8-10 mm
Rundleiterdurchmesser Leiter 1 max.	10 mm
Rundleiterdurchmesser Leiter 1 min.	8 mm
Rundleiterdurchmesser Leiter 2 max.	10 mm
Rundleiterdurchmesser Leiter 2 min.	8 mm
Zwischenplatte	nein