

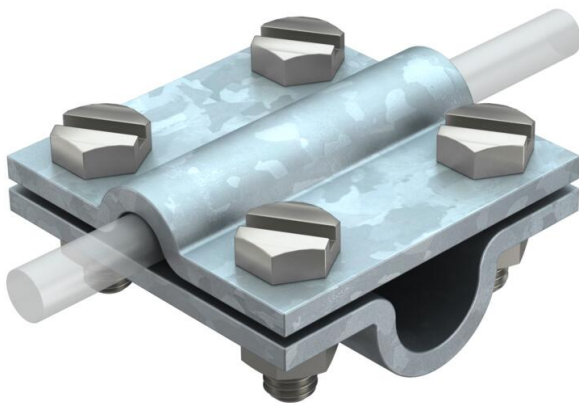
# Technisches Datenblatt

## Kreuzverbinder für Rd 8-10 x Rd 16

Artikelnummer: 5312809



- entspricht den Anforderungen nach VDE 0185-305-3 (IEC/ EN 62305-3)
- Passung: Rd 8-10 x Rd 16 / FL 30
- montiert mit 4 Sechskantschrauben M8 x 25 und 4 Sechskantmuttern M8 (F)



St

Stahl

FT

tauchfeuerverzinkt

### Stammdaten

Artikelnummer	5312809
Typ	253 10X16
Bezeichnung 1	Kreuzverbinder
Hersteller	OBO
Dimension	8-10mm
Werkstoff	Stahl
Oberfläche	tauchfeuerverzinkt
Oberflächennorm	DIN EN ISO 1461
Kleinste VK-Einheit	25
Mengeneinheit	Stück
Gewicht	29,8 kg
Gewichtseinheit	kg/100 St.
CO2 Fußabdruck (GWP) Cradle-to-Gate	0,5427 kg CO2e / 1 Stück

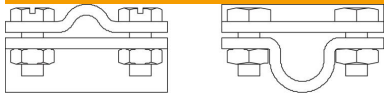
# Technisches Datenblatt

Kreuzverbinder für Rd 8-10 x Rd 16

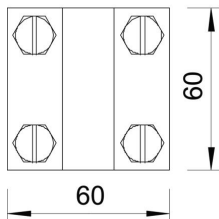
Artikelnummer: 5312809



## Abmessungen



Maß A	60 mm
Maß B	60 mm



## Technische Daten

Art der Befestigungsschraube	Sechskantschraube
Art des Verbinders	Kreuzverbinder
Blitzstromtragfähigkeit	H/100 kA
Geeignet für Verbindung	Rundleiter Rd 8-10 / Rd 16
Passung	Rd 8-10 x 16 mm
Zwischenplatte	nein