

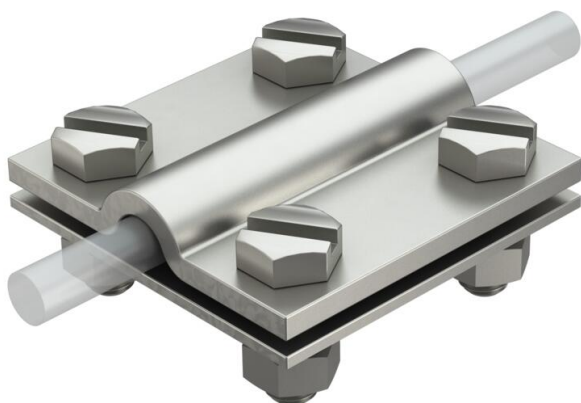
Scheda tecnica

Morsetto a croce per conduttore tondo e piatto A4

Codice articolo: 5312308



- conforme ai requisiti VDE 0185-305-3 (IEC/ EN 62305-3)
- intersezione: Rd 8-10 x FL 30
- montato con 4 viti a testa esagonale M8 x 25 e 4 dadi esagonali M8



A4 Acciaio legato, INOX 1.4401

Dati anagrafici

Codice articolo	5312308
Tipo	252 S4 V4A
Sigla 1	Morsetto a croce tondo/piatto
Sigla 2	senza piastra separazione
Produttore	OBO
Dimensione	8-10xFL30
Materiale	Acciaio legato, INOX 1.4401
Unità VK più piccola	3600
Unità	Pezzo
Peso	23,2 kg
Unità di peso	kg/100 pz.
Impronta CO2 (GWP) dalla culla al cancello	1,1999 kg CO2e / 1 Pezzo

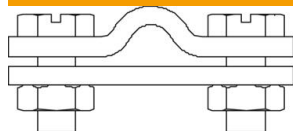
Scheda tecnica

Morsetto a croce per conduttore tondo e piatto A4

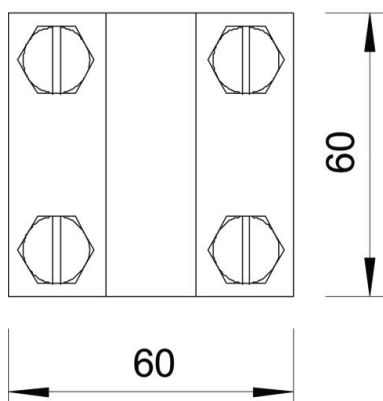
Codice articolo: 5312308



Misure



Dimensione A	60 mm
Dimensione B	60 mm



Dati tecnici

Tipo di vite di fissaggio	Vite a testa esagonale
Tipo di morsetto	Morsetti a croce
Capacità di portata della corrente da fulmine	H/100 kA
Adatto per collegamento	Tondo Rd 8-10 / Piatto FI 30
Accoppiamento	Rd 8-10/FL30 mm