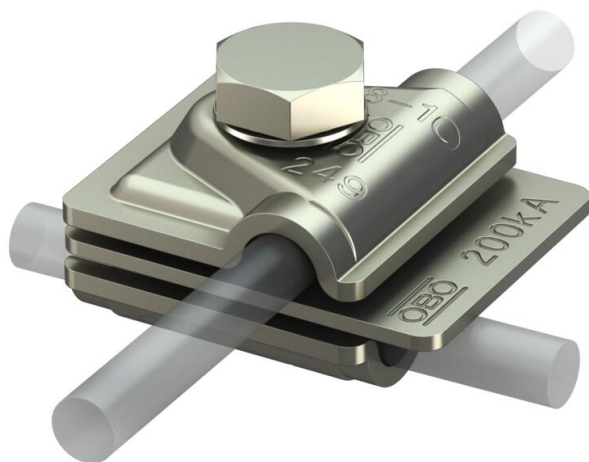


Technisches Datenblatt

Vario-Schnellverbinder 200 kA

Artikelnummer: 5311595



- für T-, Kreuz- und Parallelverbindungen
- schnelle Montage mittels einer Schraube M10 x 30 aus rostfreiem Edelstahl
- entspricht den Anforderungen nach VDE 0185-305 (IEC 62305)
- geprüft in Anlehnung an VDE 0185-561-1 (IEC/EN 62561-1) mit 200 kA
- zum Einsatz in Blitzschutzklasse I mit der isCon® Premium Ableitung



A2 Edelstahl, rostfrei

Stammdaten

Artikelnummer	5311595
Typ	249 8-10 V2A 200
Bezeichnung 1	Schnellverbinder 200kA
Bezeichnung 2	Vario
Hersteller	OBO
Dimension	50x40mm
Werkstoff	Edelstahl, rostfrei 1.4301
Kleinste VK-Einheit	10
Mengeneinheit	Stück
Gewicht	12,374 kg
Gewichtseinheit	kg/100 St.
CO2 Fußabdruck (GWP) Cradle-to-Gate	0,891 kg CO2e / 1 Stück

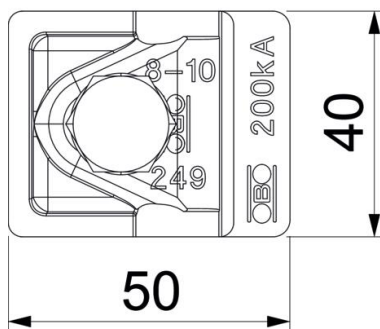
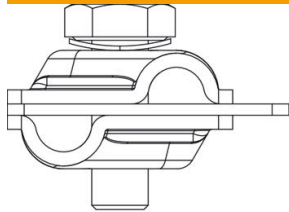
Technisches Datenblatt

Vario-Schnellverbinder 200 kA

Artikelnummer: 5311595



Abmessungen



Technische Daten

Art der Befestigungsschraube	Sechskantschraube
Art des Verbinders	Mehrzweckverbindungsklemme
Blitzstromtragfähigkeit	H2/200 kA
Geeignet für Verbindung	Rundleiter Rd 8-10 / Rd 8-10
Passung	Rd 8-10 mm
Rundleiterdurchmesser Leiter 1 max.	10 mm
Rundleiterdurchmesser Leiter 1 min.	8 mm
Rundleiterdurchmesser Leiter 2 max.	10 mm
Rundleiterdurchmesser Leiter 2 min.	8 mm
Zwischenplatte	nein