

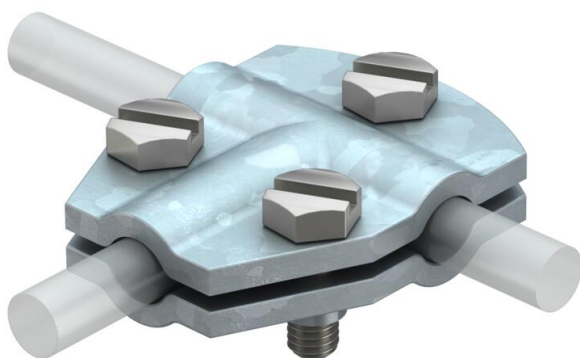
Fiche technique

Raccord en Té pour Rd 8-10 mm, à trois fois vissé FT

Référence: 5311209



- avec 3 vis à tête hexagonale M6 x 16 (VA)



St	acier
FT	galvanisé à chaud par trempage

Données de base

Référence	5311209
Type	247 8-10 FT
Désignation 1	Eclisse en T
Fabricant	OBO
Dimension	8-10mm
Matériau	acier
Surface	galvanisé à chaud par trempage
Norme de surface	DIN EN ISO 1461
Unité d'emballage minimale	10
Unité de mesure	Pièce
Poids	10,934 kg
Unité de poids	kg/100 paires
Empreinte CO2 (GWP) du berceau à la porte	0,3008 kg CO2e / 1 Pièce

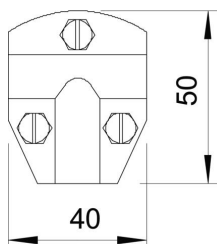
Fiche technique

Raccord en Té pour Rd 8-10 mm, à trois fois vissé FT

Référence: 5311209



Dimensions



Caractéristiques techniques

Type de vis de fixation	Vis à tête hexagonale
Type de raccord	Raccord en Té
Capacité de courant de foudre admissible	N/50 kA
Convient pour le raccordement	Conducteur rond Rd 8-10 / Rd 8-10
Ajustement	Rd 8-10 mm
Plaque intermédiaire	non