

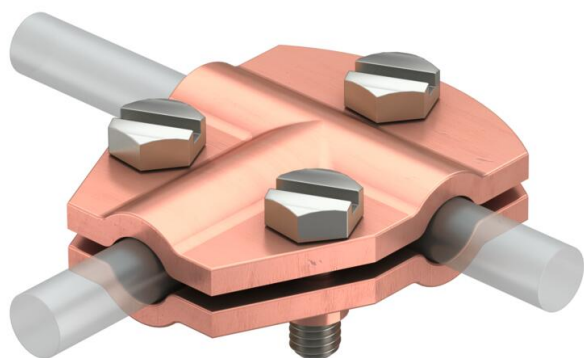
# Scheda tecnica

Connettore a T, per RD 8-10 mm, rame

Codice articolo: 5311268

OBO  
BETTERMANN

- Con 3 viti a testa esagonale M6 x 16 (VA)
- conforme ai requisiti VDE 0185-305-3 (IEC/ EN 62305-3)



**Cu** Rame

## Dati anagrafici

|  |                          |
|--|--------------------------|
| Codice articolo                            | 5311268                  |
| Tipo                                       | 247 8-10 CU              |
| Sigla 1                                    | Connettore a T           |
| Produttore                                 | OBO                      |
| Dimensione                                 | 8-10mm                   |
| Materiale                                  | rame                     |
| Unità VK più piccola                       | 10                       |
| Unità                                      | Pezzo                    |
| Peso                                       | 10,75 kg                 |
| Unità di peso                              | kg/100 pz.               |
| Impronta CO2 (GWP) dalla culla al cancello | 0,4534 kg CO2e / 1 Pezzo |

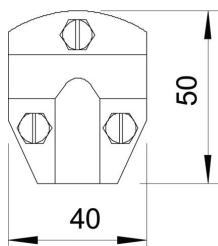
# Scheda tecnica

Connettore a T, per RD 8-10 mm, rame

Codice articolo: 5311268



## Misure



## Dati tecnici

|   |                         |
|---|-------------------------|
| Tipo di vite di fissaggio                     | Vite a testa esagonale  |
| Tipo di morsetto                              | Connettore a T          |
| Capacità di portata della corrente da fulmine | N/50 kA                 |
| Adatto per collegamento                       | Tondo Rd 8-10 / Rd 8-10 |
| Accoppiamento                                 | Rd 8-10 mm              |
| Piastra intermedia                            | no                      |