

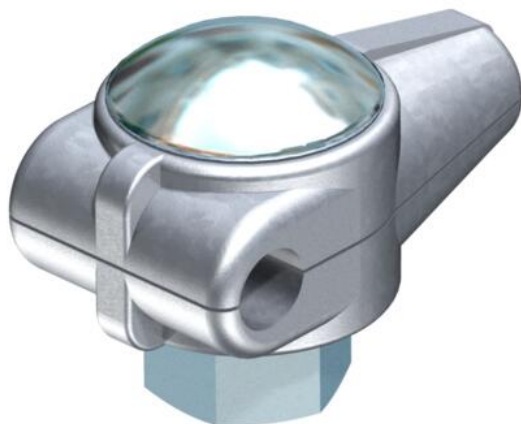
Fiche technique

Raccord en Té pour Rd 8 mm

Référence: 5311039



- avec vis à tête bombée M10 x 30 et écrou hexagonal M10
- correspond aux exigences de VDE 0185-305 (CEI 62305)



Zn zinc moulé sous pression

G galvanisé

Données de base

Référence	5311039
Type	244
Désignation 1	Eclisse en T
Fabricant	OBO
Dimension	8mm
Matériau	zinc moulé sous pression
Surface	galvanisé
Norme de surface	EN ISO 19598 / EN ISO 4042
Unité d'emballage minimale	10
Unité de mesure	Pièce
Poids	11,58 kg
Unité de poids	kg/100 paires
Empreinte CO2 (GWP) du berceau à la porte	0,7061 kg CO2e / 1 Pièce

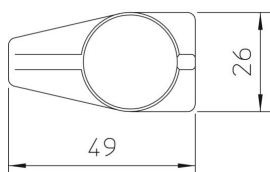
Fiche technique

Raccord en Té pour Rd 8 mm

Référence: 5311039



Dimensions



Caractéristiques techniques

Type de vis de fixation	Vis à tête bombée
Type de raccord	Raccord en Té
Capacité de courant de foudre admissible	N/50 kA
Convient pour le raccordement	Conducteur rond Rd 8 / Rd 8
Ajustement	Rd 8 mm
Plaque intermédiaire	non