

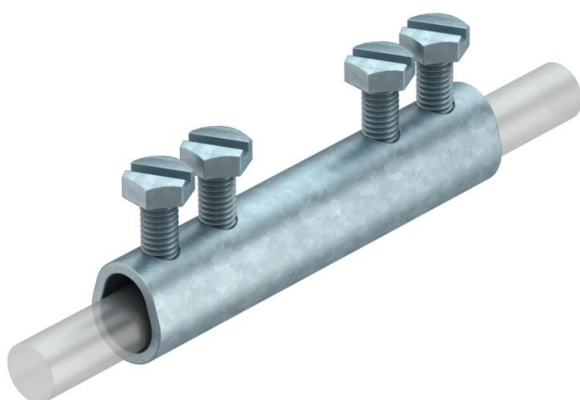
Fiche technique

Éclisse droite pour Rd 8-10 mm

Référence: 5328209



- avec 4 vis à tête hexagonale M6 x 10
- correspond aux exigences de la norme VDE 0185-305-3 (CEI/ EN 62305-3)

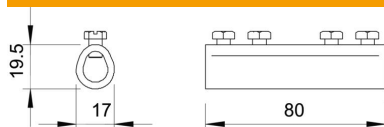


St	acier
F	galvanisé à chaud

Données de base

Référence	5328209
Type	237 N FT
Désignation 1	Manchon fileté
Fabricant	OBO
Dimension	8-10mm
Matériau	acier
Surface	galvanisé à chaud
Norme de surface	DIN 267, Teil 10
Unité d'emballage minimale	20
Unité de mesure	Pièce
Poids	8,56 kg
Unité de poids	kg/100 paires
Empreinte CO2 (GWP) du berceau à la porte	0,1896 kg CO2e / 1 Pièce

Dimensions



Fiche technique

Éclisse droite pour Rd 8-10 mm

Référence: 5328209



Caractéristiques techniques

Type de vis de fixation	Vis à tête hexagonale
Type de raccord	Raccord
Capacité de courant de foudre admissible	H/100 kA
Convient pour le raccordement	Conducteur rond Rd 8-10 / Rd 8-10
Ajustement	Rd 8-10 mm
Diamètre de conducteur rond conducteur 1 max.	10 mm
Diamètre de conducteur rond conducteur 1 min.	8 mm
Diamètre de conducteur rond conducteur 2 max.	10 mm
Diamètre de conducteur rond conducteur 2 min.	8 mm
Plaque intermédiaire	non