

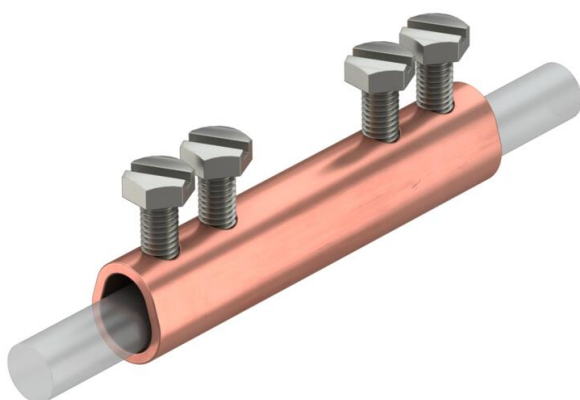
Fiche technique

Éclisse droite pour Rd 6-10 mm Cu

Référence: 5328284



- Avec 4 vis à tête hexagonales M6 x 12
- Correspond aux exigences de VDE 0185-305-3 (CEI/EN 62305-3)

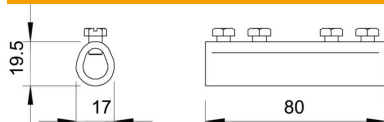


Cu cuivre

Données de base

Référence	5328284
Type	237 N CU
Désignation 1	Manchon fileté
Fabricant	OBO
Dimension	6-10mm
Matériau	cuivre
Unité d'emballage minimale	10
Unité de mesure	Pièce
Poids	8,76 kg
Unité de poids	kg/100 paires
Empreinte CO2 (GWP) du berceau à la porte	0,2667 kg CO2e / 1 Pièce

Dimensions



Fiche technique

Éclisse droite pour Rd 6-10 mm Cu

Référence: 5328284



Caractéristiques techniques

Type de vis de fixation	Vis à tête hexagonale
Type de raccord	Raccord
Capacité de courant de foudre admissible	H/100 kA
Convient pour le raccordement	autres
Ajustement	Rd 6-10 mm
Diamètre de conducteur rond conducteur 1 max.	10 mm
Diamètre de conducteur rond conducteur 1 min.	6 mm
Diamètre de conducteur rond conducteur 2 max.	10 mm
Diamètre de conducteur rond conducteur 2 min.	6 mm
Plaque intermédiaire	non
Plage de serrage max.	10 mm
Plage de serrage min.	6 mm