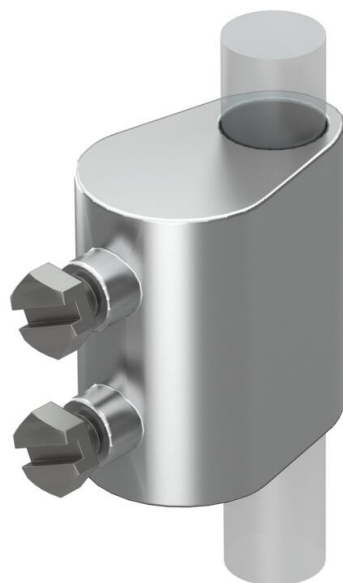


Scheda tecnica

Morsetto di sezionamento chiuso

Codice articolo: 5335205



- per intersezione di tondi Rd 8-10 su Piastra di adduzione terra Rd 16
- comprende 2 viti a testa esagonale in acciaio inossidabile (V2A)
- conforme agli standard VDE 0185-305 (IEC 62305)



Zn

Zinco pressofuso

G

zincato galvanicamente

Dati anagrafici

Codice articolo	5335205
Tipo	223 DIN ZN
Sigla 1	Morsetto sezionamento
Produttore	OBO
Dimensione	8-10mmx16
Materiale	Zinco pressofuso
Superficie	zincato galvanicamente
Norma per superfici	EN ISO 19598 / EN ISO 4042
Unità VK più piccola	20
Unità	Pezzo
Peso	12,406 kg
Unità di peso	kg/100 pz.
Impronta CO2 (GWP) dalla culla al cancello	0,606 kg CO2e / 1 Pezzo

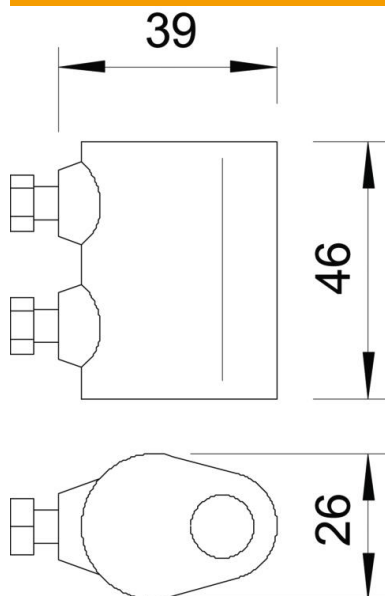
Scheda tecnica

Morsetto di sezionamento chiuso

Codice articolo: 5335205



Misure



Dati tecnici

Adatto per collegamento	Tondo Rd 8-10 / Rd 16
Accoppiamento	Rd 8-10/16 mm
Morsetto bimetallico	no
Piastra intermedia	no