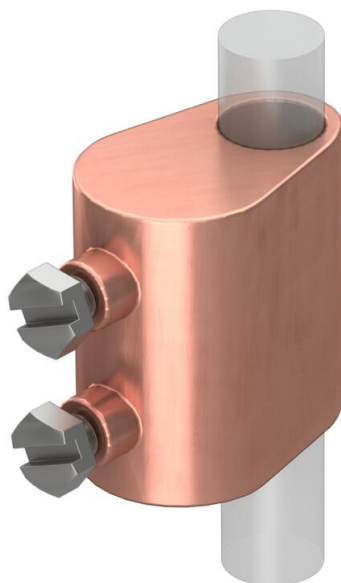


Fiche technique

Séparateur fermé Cu

Référence: 5335256



- Pour l'ajustement du conducteur rond Rd 8-10 à une tige conductrice de terre Rd 16
- Avec 2 vis à tête hexagonale en acier inoxydable (V2A)
- Correspond aux exigences selon VDE 0185-305 (IEC 62305)



Zn zinc moulé sous pression

Cu cuivré

Données de base

Référence	5335256
Type	223 DIN MS
Désignation 1	Joint de contrôle
Fabricant	OBO
Dimension	8-10mmx16
Matériau	zinc moulé sous pression
Surface	cuivré
Norme de surface	
Unité d'emballage minimale	10
Unité de mesure	Pièce
Poids	11,7 kg
Unité de poids	kg/100 paires
Empreinte CO2 (GWP) du berceau à la porte	0,1212 kg CO2e / 1 Pièce

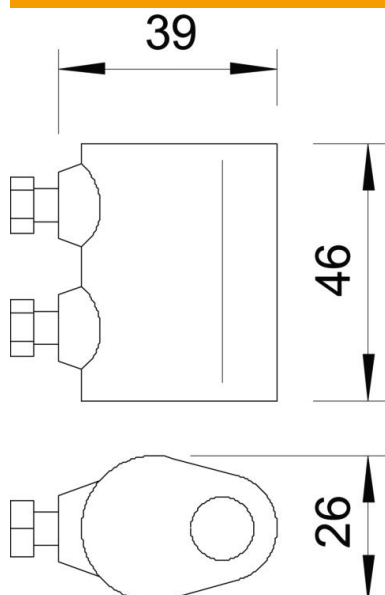
Fiche technique

Séparateur fermé Cu

Référence: 5335256



Dimensions



Caractéristiques techniques

Convient pour le raccordement	Conducteur rond Rd 8-10 / Rd 16
Ajustement	Rd 8-10/16 mm
Raccord bimétallique	non
Plaque intermédiaire	non