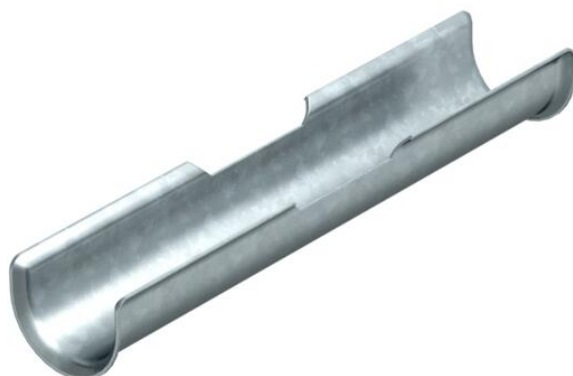


Fiche technique

Gouttière longue

Référence: 1195875



Pour augmenter la surface d'appui de câbles avec sécurité de fonctionnement intégrée, une gouttière longue est montée en plus de la bride de fixation (L = 200 mm).

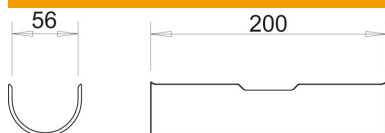


St	acier
FS	galvanisé sendzimir

Données de base

Référence	1195875
Type	2058 LW 56
Désignation 1	Gouttière longue
Désignation 2	pour bride de fixation 52-58mm
Fabricant	OBO
Dimension	50-56, 200mm
Coloris	zinc
Matériau	acier
Surface	galvanisé sendzimir
Norme de surface	DIN EN 10346
Unité d'emballage minimale	25
Unité de mesure	Pièce
Poids	17,8 kg
Unité de poids	kg/100 paires
Empreinte CO2 (GWP) du berceau à la porte	0,498 kg CO2e / 1 Pièce

Dimensions



Fiche technique

Gouttière longue

Référence: 1195875



Caractéristiques techniques

Modèle Contreplaque/Colliers	Gouttière longue
Plage de serrage D max.	56 mm
Plage de serrage D min.	50 mm
Pour collier 2056/M max.	58
Pour collier 2056/M min.	52 mm