

Scheda tecnica

Staffa reggicavo, coppa in plastica, 1 via, A2

Codice articolo: 1159607



Adatta per tutti i profilati a C con larghezza delle scanalature compresa tra 16 e 17 mm.

Staffa e vite in acciaio inossidabile.

Coppa premente in polipropilene, priva di alogeni, colore grigio chiaro RAL 7035.



VA

Acciaio, INOX

2B

non trattato, ulteriore trattamento

Dati anagrafici

Codice articolo	1159607
Tipo	2056 64 A2
Definizione 1	Staffa reggicavo
Produttore	OBO
Dimensionee	58-64mm
Materiale	Acciaio INOX 1.4301
Superficie	non trattato, ulteriore trattamento
Norma per superfici	
Unità VK più piccola	15
Unità	Pezzo
Peso	15.6 kg
Unità di peso	kg/100 Paio

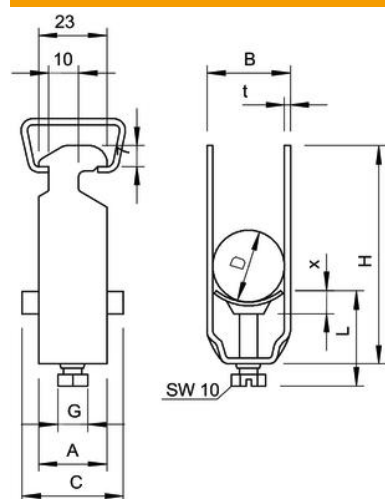
Scheda tecnica

Staffa reggicavo, coppa in plastica, 1 via, A2

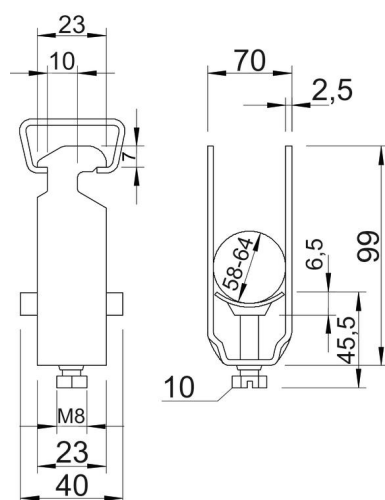
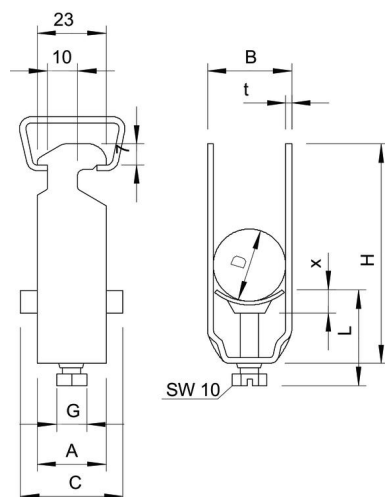
Codice articolo: 1159607



Misure



Dimensione A	23 mm
Dimensione B	70 mm
Dimensione C	40 mm
Dimensione G (mm)	M8
Dimensione H	99 mm
Dimensione L	45.5 mm
Dimensione t	2.5 mm
Dimensione x	6.5 mm



Scheda tecnica

Staffa reggicavo, coppa in plastica, 1 via, A2

Codice articolo: 1159607



Dati tecnici

Numero dei cavi/tubi	1
per diametro tubo max	63 mm
per diametro tubo min.	63 mm
per profilato portacavi con apertura asola (con intervallo) max	17 mm
per profilato portacavi con apertura asola (con intervallo) min.	16 mm
Priva di alogeni	sì
Max Coppia di serraggio	5 Nm
Con coppa in plastica	sì
Con coppa metallica	no
Tipo di montaggio	Profilati
Resistente agli urti	no
Capacità D max	64 mm
Capacità D min.	58 mm
Aggiunta superficie	zincato a caldo
Aggiunta materiale	Acciaio
Con controcoppa	no
Materiale della coppa	Plastica
Qualità del materiale della coppa	Polipropilene