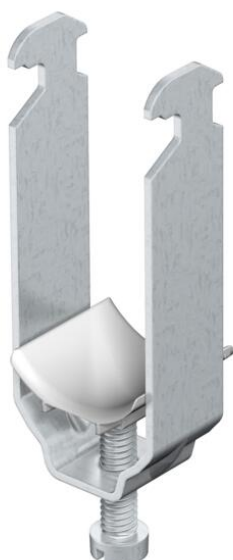


Scheda tecnica

Staffa reggicavo, coppa in plastica, 2 vie, in alluminio

Codice articolo: 1183435



Adatta per tutti i profilati a C con larghezza delle scanalature compresa tra 16 e 17 mm;
staffa e vite in alluminio ALMg 3, coppa premente in polipropilene, priva di alogeni, colore grigio chiaro RAL 7035.

Le staffe reggicavo 2056/ALU nella versione per 1 cavo in conformità a VDE 0298-1 sono adatte per la posa singola di cavi unipolari nelle reti trifase, poiché in questo caso non è presente alcun circuito magnetico chiuso. In caso di cortocircuito, tuttavia, è necessario prestare particolare attenzione alla scarsa resistenza meccanica delle staffe in alluminio, ossia: distanza delle staffe più ridotta possibile in senso longitudinale, distanza laterale sufficiente tra i cavi.
(Coppe prementi in metallo su richiesta).



Alu

Alluminio

Dati anagrafici

Codice articolo	1183435
Definizione 1	Staffa reggicavo
Definizione 2	doppia
Produttore	OBO
Dimensionee	34-40mm
Materiale	Alluminio
Unità VK più piccola	50
Unità	Pezzo
Peso	3.75 kg
Unità di peso	kg/100 Paio
Impronta CO (GWP) dalla culla al cancello	0,5054 kg COe / 1 Pezzo

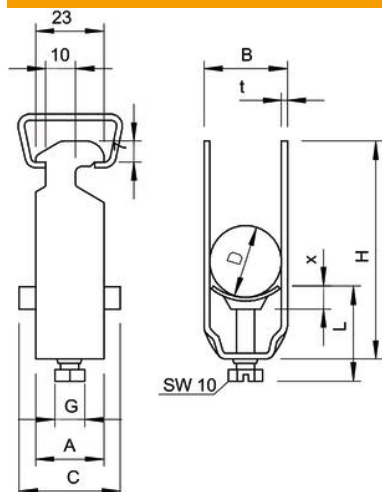
Scheda tecnica

Staffa reggicavo, coppa in plastica, 2 vie, in alluminio

Codice articolo: 1183435



Misure



Dimensione A	23 mm
Dimensione B	45 mm
Dimensione C	34 mm
Dimensione G (mm)	M8
Dimensione H	114 mm
Dimensione L	44.5 mm
Dimensione t	2 mm
Dimensione x	6 mm

Dati tecnici

Numero dei cavi/tubi	2
per profilato portacavi con apertura asola (con intervallo) max	17 mm
per profilato portacavi con apertura asola (con intervallo) min.	16 mm
Priva di alogeni	sì
Max Coppia di serraggio	2 Nm
Con coppa in plastica	sì
Con coppa metallica	no
Tipo di montaggio	Profilati
Resistente agli urti	no
Capacità D max	40 mm
Capacità D min.	34 mm
Aggiunta superficie	NULL
Aggiunta materiale	Alluminio
Con controcoppa	no
Materiale della coppa	Plastica
Qualità del materiale della coppa	Polipropilene