

Scheda tecnica

Staffa reggicavo, 1x coppa in metallo A4

Codice articolo: 1158219



Per tutti i profilati a C con larghezza delle scanalature di 18 e 22 mm.



A4	Acciaio INOX 1.4571
2B	non trattato, ulteriore trattamento

Dati anagrafici

Codice articolo	1158219
Definizione 1	Staffa reggicavo
Definizione 2	con coppa in metallo
Produttore	OBO
Dimensionee	22-28mm
Materiale	Acciaio INOX 1.4571
Superficie	non trattato, ulteriore trattamento
Norma per superfici	
Unità VK più piccola	100
Unità	Pezzo
Peso	4.93 kg
Unità di peso	kg/100 Paio
Impronta CO (GWP) dalla culla al cancello	0,3099 kg COe / 1 Pezzo

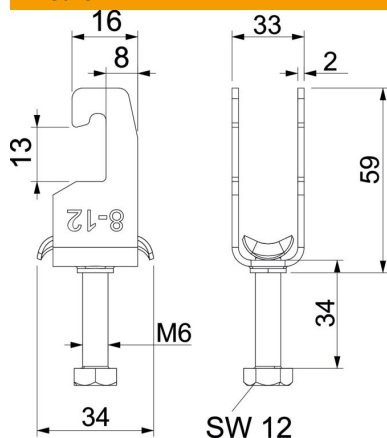
Scheda tecnica

Staffa reggicavo, 1x coppa in metallo A4

Codice articolo: 1158219



Misure



Dimensione B	33 mm
Dimensione C	34 mm
Dimensione G (mm)	M6
Dimensione H	61 mm
Dimensione L	22 mm
Dimensione t	2 mm

Dati tecnici

Numero dei cavi/tubi	1
per diametro tubo max	25 mm
per diametro tubo min.	25 mm
per profilato portacavi con apertura asola (con intervallo) max	22 mm
per profilato portacavi con apertura asola (con intervallo) min.	18 mm
Priva di alogeni	no
Max Coppia di serraggio	3 Nm
Con coppa in plastica	no
Con coppa metallica	si
Tipo di montaggio	Profilati
Resistente agli urti	no
Capacità D max	28 mm
Capacità D min.	22 mm
Aggiunta superficie	NULL
Aggiunta materiale	acciaio inox
Con controcoppa	no
Materiale della coppa	acciaio inox
Qualità del materiale della coppa	altro