

Technisches Datenblatt

Bügelschelle, 1-fach Metalldruckwanne, Rundprofile/Rohre

Artikelnummer: 1158329



Passend zu allen Rundprofileisen bzw. Rohren mit Durchmesser bis 22 mm.
Schelle, Druckwanne und Schraube aus Stahl sind tauchfeuerverzinkt.
Die Metallwannen haben allseitig stark gerundete Kanten, sodass keine Kabel-
beschädigung zu befürchten ist.



St Stahl

FT tauchfeuerverzinkt

Stammdaten

Artikelnummer	1158329
Typ	2056RS M 52 FT
Bezeichnung 1	Bügelschelle
Bezeichnung 2	mit Metalldruckwanne
Hersteller	OBO
Dimension	46-52mm
Werkstoff	Stahl
Oberfläche	tauchfeuerverzinkt
Oberflächennorm	DIN EN ISO 1461
Kleinste VK-Einheit	100
Mengeneinheit	Stück
Gewicht	12,2 kg
Gewichtseinheit	kg/100 St.
CO Fußabdruck (GWP) Cradle-to-Gate	0,2645 kg COe / 1 Stück

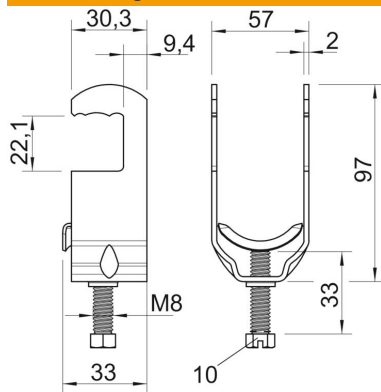
Technisches Datenblatt

Bügelschelle, 1-fach Metalldruckwanne, Rundprofile/Rohre

Artikelnummer: 1158329



Abmessungen



Maß B	57 mm
Maß C	33 mm
Maß G	M8
Maß H	97 mm
Maß L	33 mm
Maß t	2 mm

Technische Daten

Anzahl der Kabel/Rohre	1
für Rohrdurchmesser max.	50 mm
für Rohrdurchmesser min.	50 mm
Halogenfrei	nein
Max. Anzugsdrehmoment	5 Nm
Mit Kunststoffwanne	nein
Mit Metallwanne	ja
Montageart	Rundprofil
Schlagfest	nein
Spannbereich D max.	52 mm
Spannbereich D min.	46 mm
Zusatz Oberfläche	feuerverzinkt
Zusatz Werkstoff	Stahl
Mit Gegenwanne	nein
Werkstoff der Wanne	Stahl